

Körnermais Streifenversuch

Saison 2025

Feld: **Aholming**

Adresse : 94527, Aholming

Anbaugebiete: Bayerisches Gäu, Donau- und Inntal

Aussat: 22.04.2025

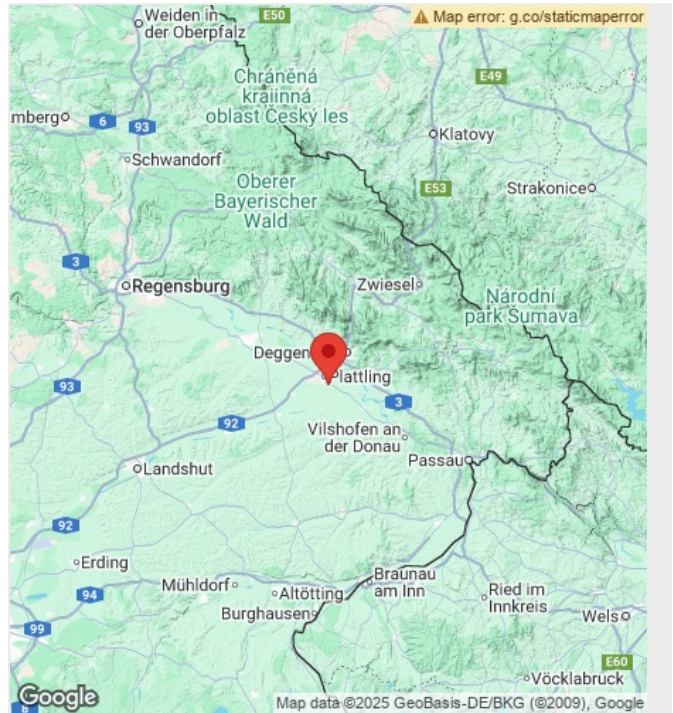
Ernte: 31.10.2025

Aussaatbedingungen:

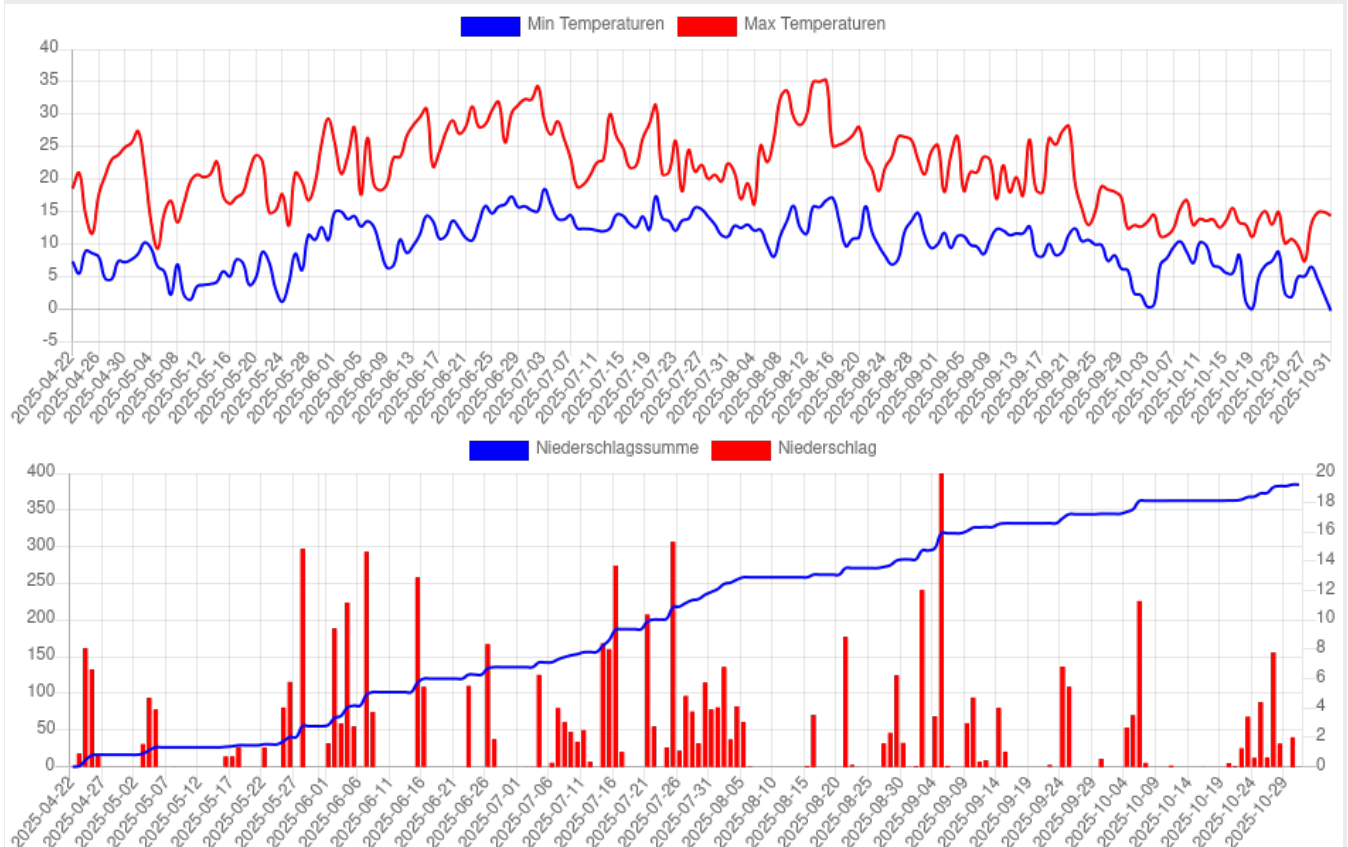
Bodenpunkte:

Bodenart:

Bodentyp:



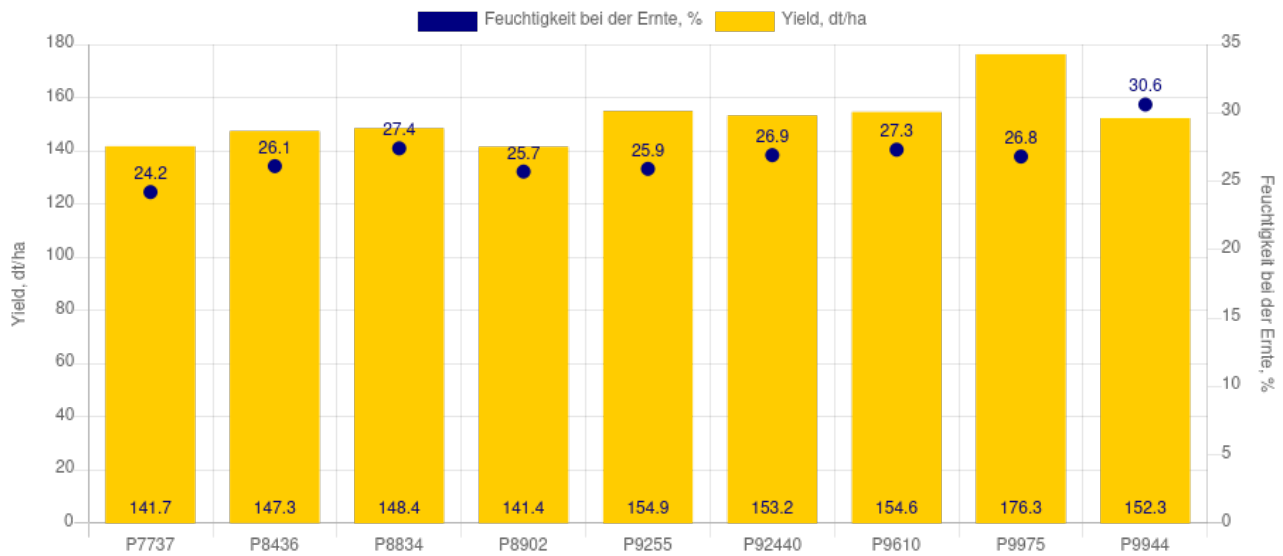
Klimatische Bedingungen



Aholming

Saison 2025

Ertrag und Feuchtegehalt



Hinweis zur Interpretation der Daten:

Die Ergebnisse des Einzelortes sind nicht wiederholt und deshalb nicht statistisch abgesichert.

Gesamtabelle

#	Sorte / Hybride	Reifezahl Körnermais	Saatstärke	Feuchtmaisertrag dt/ha	H ₂ O, %	Trockenmaisertrag dt/ha bei 15% H ₂ O*	Ertrag rel.
1	P7737	ca. 210	85000	160.1	24.2	141.7	93
2	P8436	ca. 240	85000	172.1	26.1	147.3	97
3	P8834	ca. 250	85000	177	27.4	148.4	98
4	P8902	ca. 260	85000	164.2	25.7	141.4	93
5	P9255	ca. 270	85000	180.4	25.9	154.9	102
6	P92440	ca. 280	85000	181.2	26.9	153.2	101
7	P9610	280	85000	184	27.3	154.6	102
8	P9975	ca. 290	85000	208.3	26.8	176.3	116
9	P9944	ca. 300	85000	191.1	30.6	152.3	100
Mittel				179.8	26.8	152.2	

* Erntefeuchte ≤25% 1,25 Schwundfaktor, Erntefeuchte >25% 1,3 Schwundfaktor