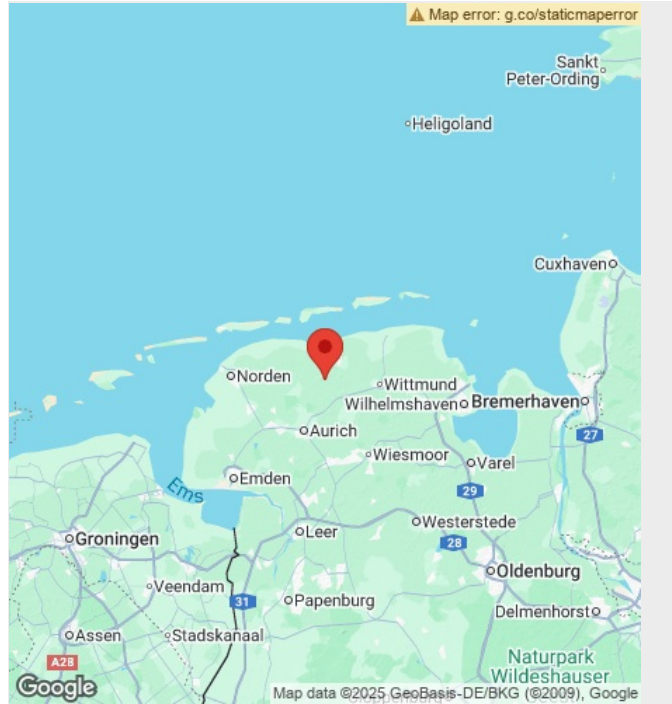


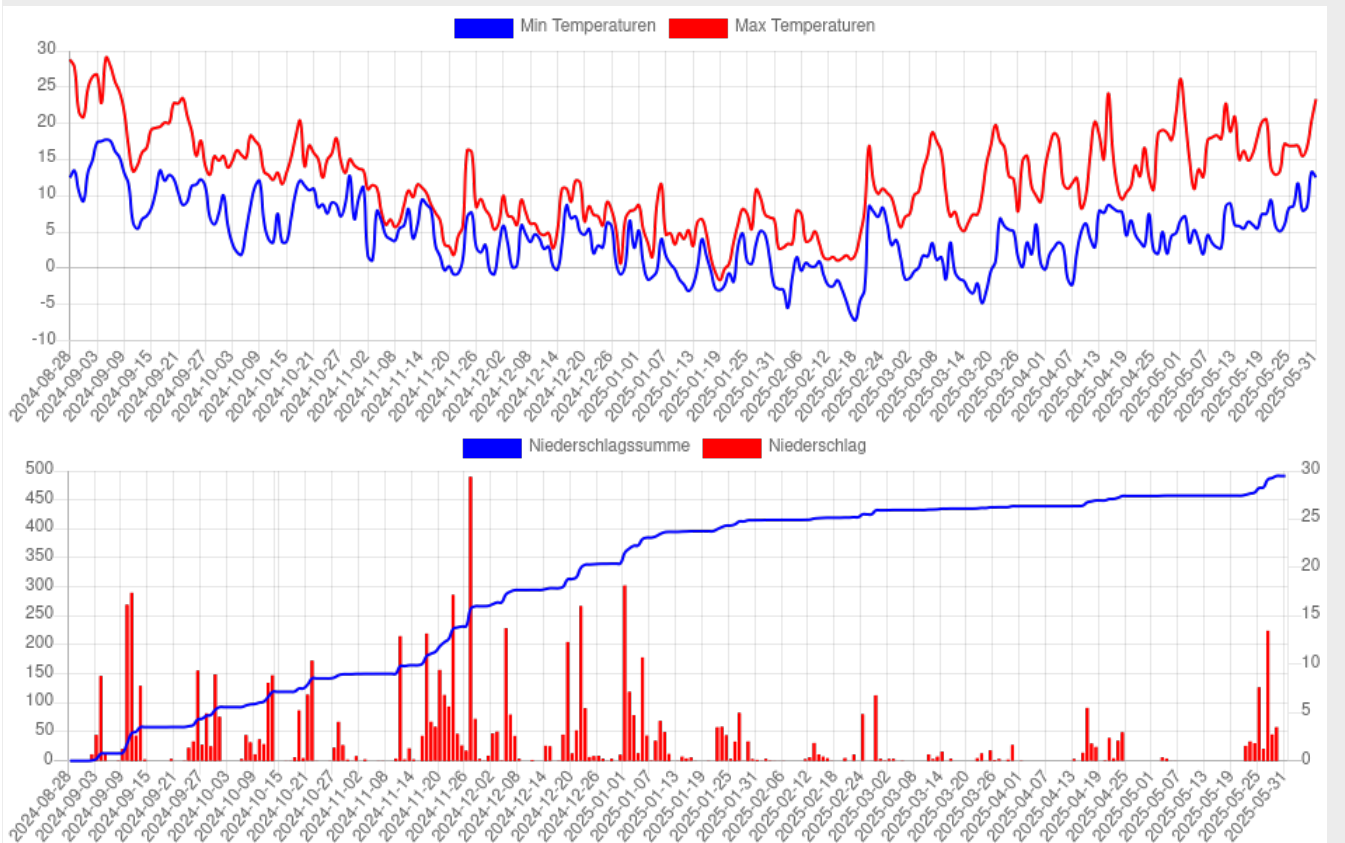
# Winterraps Streifenversuch

# Saison 2025

Feld: Wittmund PACTS Raps  
 Adresse : 26409, Wittmund  
 Anbauggebiete: Sandböden Nordwest  
 Aussat: 28.08.2024  
 Ernte: 08.08.2025  
 Aussaatbedingungen:  
 Bodentiefe: 83  
 Bodenart: Slu  
 Bodentyp:

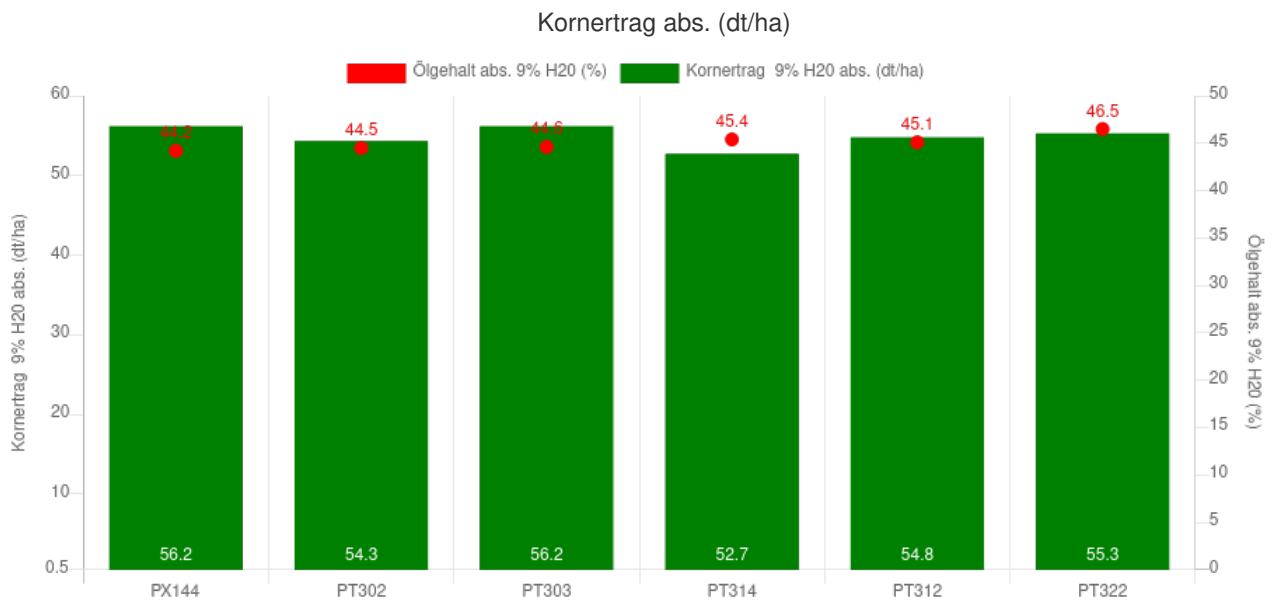


## Klimatische Bedingungen



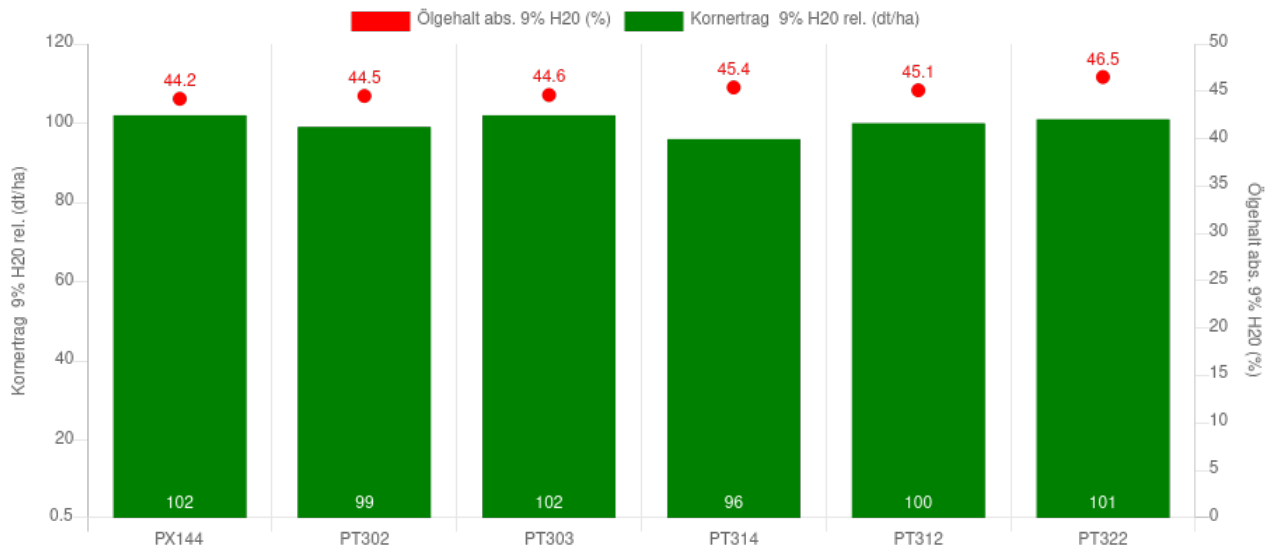
## Wittmund PACTS Raps

## Saison 2025

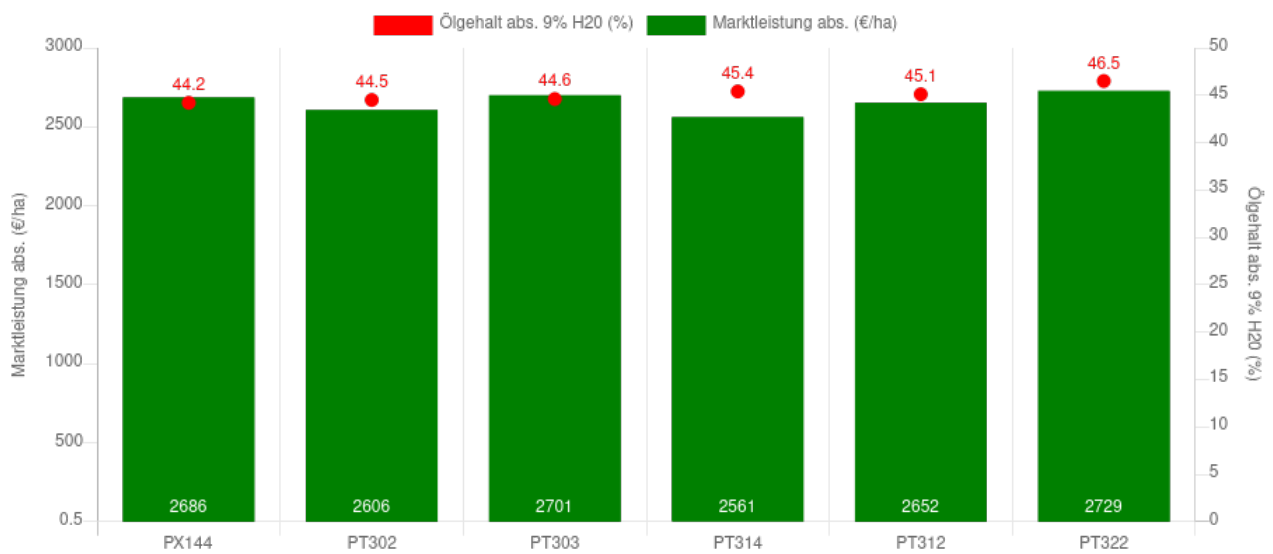


Gesamttabelle

#	Sorte / Hybride	Kornertrag 9% H2O abs. (dt/ha)	Ölgehalt abs. 9% H2O (%)	Marktleistung abs. (€/ha)	Kornertrag 9% H2O rel. (dt/ha)	Marktleistung rel. (€/ha)
1	PX144	56.2	44.2	2686	102	101
2	PT302	54.3	44.5	2606	99	98
3	PT303	56.2	44.6	2701	102	102
4	PT314	52.7	45.4	2561	96	96
5	PT312	54.8	45.1	2652	100	100
6	PT322	55.3	46.5	2729	101	103
Mittel		54.9	45.1	2655.83		

**Wittmund PACTS Raps**
**Saison 2025**
**Kornertrag rel. (dt/ha)**


Bezugsbasis: 54.9 dt/ha  
 Verrechnungssorten: alle Sorten

**Marktleistung abs. (€/ha)**


Kornertrag: 54.9 dt/ha  
 Marktleistung eigene Berechnung. Zuschläge für Ölgehalt über 40 %: 1,5 % Preiszuschlag pro 1 % Ölgehalt.  
 Angesetzter Rapspreis: 44.962 €/dt