



PIONEER[®]
HUNDRED YEARS

Majssæson 2026

– klar med stærke sorter og lokal rådgivning

Bygget på 100 års erfaring
Testet i marken
Tilpasset dine forhold



Vi har haft majs på hjernen siden 1926

Kære Kunde

100 år med majs i front – fra Pioneer® til Corteva™

I snart 100 år har vi haft ét mål: At gøre majs bedre. Det begyndte i 1926, da Henry A. Wallace grundlagde Pioneer Hi-Bred i USA og lancerede verdens første kommercielle hybridmajs – en opdagelse, der revolutionerede majsdyrkingen.

Siden da er meget sket. Pioneer er i dag en del af Corteva Agriscience, og vores sortiment er udviklet til at klare virkelighedens udfordringer – fra kolde forår og tørke til fuglepres og stigende udbyttekrav.

Men én ting er stadig den samme: Vi har majs på hjernen.

I dag bygger vi videre på 100 års erfaring og en af verdens største og mest varierede genbanker. Vi investerer massivt i forskning og udvikling og har over 150 forædlingsstationer og mere end 65.000 forsøgsfelter globalt – alt sammen med ét formål: At udvikle sorter, der klarer sig bedre på marken, år efter år.

I Danmark betyder det robuste majs-hybrider, testet under nordiske forhold og udviklet med fokus på kolbekvalitet, ensileringsværdi og stabilt udbytte – selv når sæsonen driller.

Vi tror på landbrugets fremtid – og vi glæder os til at tage hul på de næste 100 år sammen med dig.





PIONEER®

100 år med majs – kort fortalt:

- Pionerer inden for hybridmajs siden 1926
- Mange års opbygning af stærk majs-genetik
- Avls- og forsøgsarbejde i hele verden
- Sorter afprøvet i danske marker
- Fokus på Flint: tidlighed, foderværdi og robusthed
- Genetik, der giver stabile udbytter år efter år

1926 • 2026

Velkommen til årets majsbrochure

Vores sortiment for 2026 består af højtydende, tidlige og robuste sorter med høj stivelse, god kolbekvalitet og stærk foderværdi.

Sorterne er udvalgt og testet i både officielle forsøg og hos danske landmænd – så du ved, at de virker i praksis. Også når foråret er koldt, sæsonen bliver sen, eller fugle og tørke giver problemer. For os handler godt udbytte ikke kun om høje tal i forsøgsresultater.

Det handler om foderkvalitet, ensilering – og om at finde sorter, der passer til din mark og din stald.



Indhold

Mød vores markkonsulenter	4-5
MVE- og FAO tal	6-7
Majssorter	8-9
Majssorterne er testet	10-11
Produkter	12-19

Nyhed 2025-2026:

Markkonsulenter med jord under neglene

For første gang bringer vi nu vores egne markkonsulenter i spil med dig. De er selv landmænd og tester sorterne under danske forhold – i virkeligheden. Deres erfaringer fra marken er med til at forme sortimentet og sikre, at det virker dér, hvor det gælder: **på din bedrift.**

NYHED



Mød vores markkonsulenter



Rådgivning med egne marker som testlaboratorium

Som noget nyt hos os har vi markkonsulenter, der ikke bare rådgiver – de driver også selv landbrug. De afprøver nye sorter og løsninger på egne marker og kender hverdagens udfordringer.

Deres erfaringer giver dig rådgivning med fokus på praksis fremfor bare forsøgsresultater. Sammen finder vi de løsninger, der giver mest værdi for dig og din jord.

Mens du passer kørerne, passer vi marken

Vores markkonsulenter følger majsens tæt hele sæsonen og deler deres erfaringer fra marken, så du er godt klædt på, når foderet skal i hus.



Niels Mamsen – Grovfoder, teknologi og lokal test

Niels Mamsen driver et moderne kvægbrug i Sydvestjylland med 140 køer, malkeroboter og foderrobot. På ca. 200 ha dyrker han blandt andet majs, kartofler og hestebønner – og som markkonsulent tester han nye løsninger direkte i praksis.

I år arbejder han med både Pioneer-majshybrider, BlueN og Sosemba:
"Jeg vil vide, hvad der virker hos mig – og det finder jeg bedst ud af ved at teste selv."

Niels' styrke er nysgerrighed og praktisk tilgang. Hans test skal føre til mere udbytte og bedre udnyttelse af ressourcerne – og han deler gerne erfaringerne med andre.



Niels Mamsen
 Markkonsulent
 Midt- og Sydjylland
 Mobil 23 93 88 40

Allan Kjær Simonsen – Kvalitet i både mark og stald

Allan Kjær Simonsen er planteavler og maskinstationsejer i Nordjylland – og tidligere mælkeproducent.

Erfaringen med grovfoderkvalitet bruger han nu i marken, hvor han som teknisk markkonsulent afprøver nye løsninger i både ensilage- og kernemajs.

I år tester han bl.a. Instinct, BlueN og Sosemba i praksis:
"Små forskelle kan betyde meget – og du opdager dem kun, hvis du prøver selv."

For Allan handler det om både udbytte og kvalitet – og om at finde løsninger, der reelt gør en forskel på bedriften.



Allan Simonsen
 Markkonsulent
 Nordjylland
 Mobil 22 33 40 72

Lars Lund Hansen – Fremtidens majs på sandjord

På Sydjysk Planteavl nær Skærbæk har Lars Lund Hansen specialiseret sig i majs til mælkeproducenter. Med 430 ha og fokus på sandjord tester han løbende nye løsninger med øje for både udbytte og miljø.

I årets markforsøg har han fokus på:

- Pioneer-sorter
- Instinct til kvælstofoptimering
- BlueN og Sosemba som biostimulanter

"Jeg brænder for at finde fremtidens løsninger – og vi skal teste dem i virkeligheden, ikke kun på forsøgsstationer."

Lars er en vigtig lokal stemme, når det gælder effektiv og bæredygtig majsudvikling.



Lars Lund Hansen
 Markkonsulent
 Sydjylland
 Mobil 24 60 23 42

Markkonsulenter – kort fortalt:

Prøver nye sorter og produkter af på egne marker
 Følger planternes udvikling tæt gennem sæsonen
 Tjekker om tingene virker i praksis – ikke kun på papiret
 Giver erfaringer videre til andre landmænd

Varmen afgør din høst – kender du dit MVE-tal?

Sådan vælger du den rigtige majs

Majs kan dyrkes i hele Danmark – hvis du vælger en sort, der passer til klimaet dér, hvor du bor.

Derfor bruger vi både FAO og MVE (majsvarmeenheder), når vi udvikler og afprøver sorter. Det sikrer, at du får en sort, der når at modne – og leverer høj foderværdi.

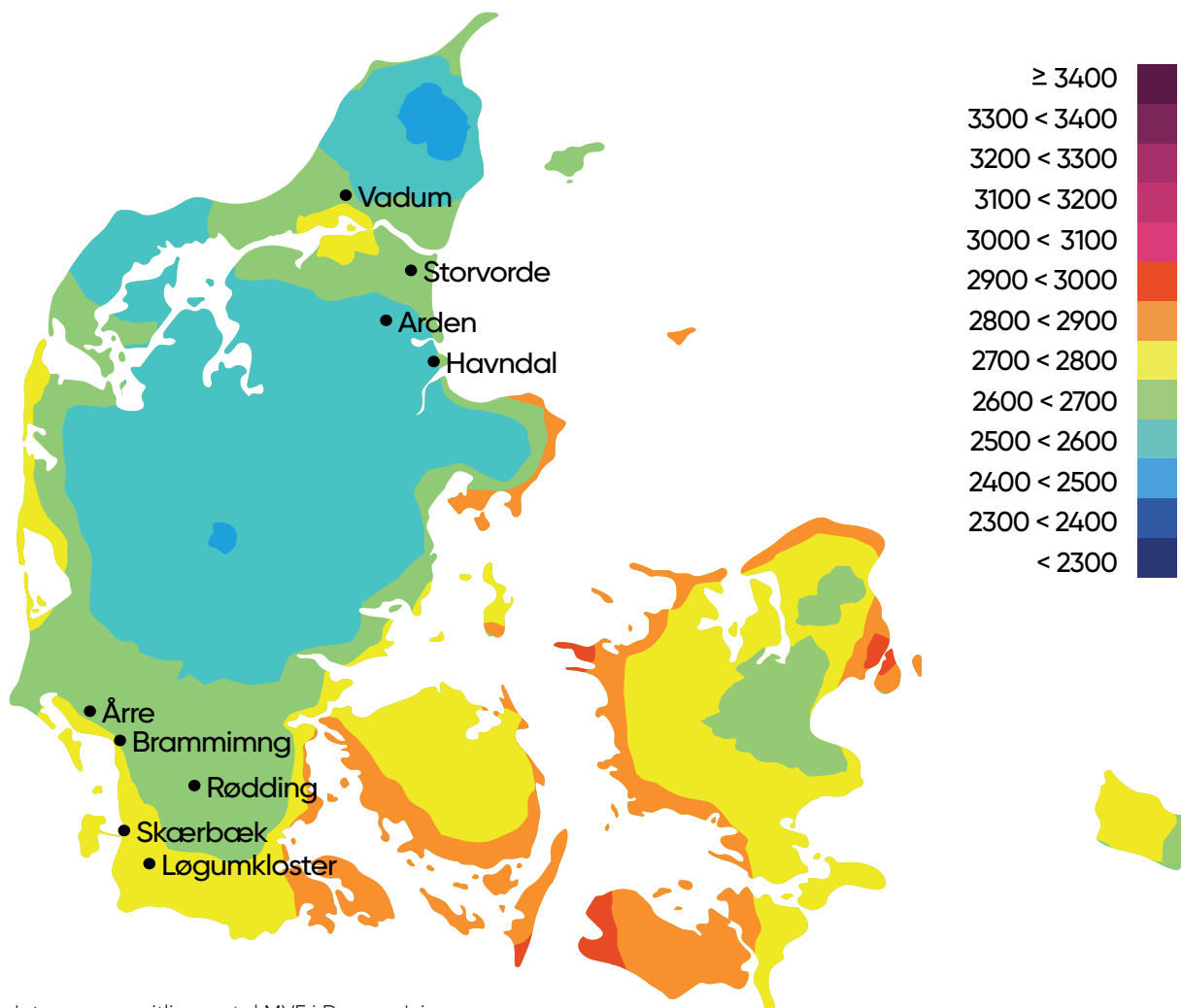
FAO og MVE – hvad betyder det?

FAO-tallet angiver sortens modenhed – jo lavere tal, desto tidligere modning. MVE-tallet viser, hvor meget varme en sort kræver for at modne – og hvor meget varme, der typisk er i dit område.

FAO er et internationalt system. MVE er udviklet til danske forhold og bygger på både klimadata og mange års praktisk erfaring.

Sort	FAO-tal	MVE	Modenhed	Egenskaber
P68106	165	2.400–2.500	Meget tidlig	Meget robust, hurtig spirende, høj stivelse
P7179	170	2.500–2.600	Tidlig	Kuldetolerant, god foderværdi
P7364	190	2.600–2.700	Tidlig/mellem	Hurtig forårsvækst, højt udbyttepotential
P72847	190	2.600–2.700	Tidlig/mellem	Kraftig vækst, høj stivelse, velegnet til længere sæsoner
P7647	205	2.800–3.100	Mellemtidlig	Høj fordøjelighed af hele planten





Kortet viser det gennemsnitlige antal MVE i Danmark i en normal vækstsæson.

Du kan se nogle af vores 22 demolokationer i landet. Brug det som pejlemærke, når du vælger sort – og husk at matche sortens FAO-tal med klimaet i din region.

(Kilde: DMI)

Markkonsulenter tæt på dig - 22 demolokationer i alt

Allan Simonsen

Bopæl / område: Nordjylland, Storvorde

Tester / Afprøver: Nye majs-
brider, Instinct, Sosemba og
BlueN

Demolokationer: Storvorde,
Arden, Havndal, Vadum

Niels Mamsen

Bopæl / område: Vest- og
Sønderjylland, Rødding

Tester / Afprøver: Nye majs-
hybrider, Instinct, Sosemba
og BlueN

Demolokationer: Rødding,
Bramming, Årre, Lintrup,
Løgumkloster

Lars Lund Hansen

Bopæl / område: Sønder-
jylland, Skærbæk

Tester / Afprøver: BlueN,
Sosemba, Instinct i majs-
hybrider og test af forskellige sorter.

Demolokationer: Skærbæk,
Toftlund, Agerskov, Bredebro,
Løgumkloster

Majs til alle behov

Vælg majs, der passer til dit klima
– uden at gå på kompromis med udbytte
og kvalitet.

Cortevas majssorter er udviklet til nordiske forhold med ustabil vejrs og kølige forår. Du får hurtig fremspiring, stærk rodvækst og robusthed mod fugle og kulde – plus høj foderværdi og et sikkert udbytte år efter år.

P68106 – FAO 165

Ekstra tidlig sort med højt stivelsesindhold

P68106 er den tidligste majs i Pioneer-sortimentet – perfekt til områder med korte vækstsæsoner eller hvor bjærgning i efteråret kan være en udfordring.

Trods den korte udviklingstid leverer den et højt udbytte, et højt stivelsesindhold og en god fordøjelighed af hele planten. Det gør P68106 velegnet til både kølige lokaliteter og til systemer, hvor der skal etableres korn efter majs.

- Tidligste sort fra Pioneer
- Høj stivelsesandel
- God standfasthed

P7179 – FAO 170

Tidlig og robust – høj kvalitet i både kolde og varme områder

P7179 kombinerer god kuldetolerance og tidlig modenhed med et højt stivelsesindhold og god fiberfordøjelighed. Velegnet til områder, hvor en tidlig høst ønskes, uden at gå på kompromis med foderværdien.

- Tidlig moden
- Højt udbytte af stivelse
- Højt udbytte af foderenheder

P7326 – FAO 180

Alsiddig og konkurrencestærk – klar fra foråret

En alsiddig sort med kraftig forårsudvikling, der hurtigt lukker rækkerne og konkurrerer effektivt mod ukrudt. Tidlig modenhed kombineres med god fordøjelighed og højt stivelsesindhold.

- Hurtig og kraftig forårsudvikling
- Tidlig modenhed
- Konkurrerer godt mod ukrudt

P7364 – FAO 190

Stærk start og højt udbyttepotentiale

P7364 spirer hurtigt og dækker jorden godt, hvilket giver stærk konkurrence mod ukrudt. Sorten har høj fiberfordøjelighed og et stort udbyttepotentiale – især i lune områder.

- Hurtig fremspiring
- Højt udbyttepotentiale
- Høj stængelstyrke

P7647 – FAO 205

Højtydende ved optimal dyrkning – hele planten udnyttes

En sildig sort med stort udbyttepotentiale. Høj fiberfordøjelighed og middelhøjt stivelsesindhold giver høj fordøjelighed af hele planten og godt udbytte under optimale forhold.

- Høj FK-NDF
- Højt udbytte
- Høj fordøjelighed af organisk stof

P7737 – FAO 210

Meget tørketolerant sort med højt udbytte

P7737 er en kompakt majs, der giver et stabilt og højt udbytte – også i tørkeperioder. Sorten kommer hurtigt fra start, klarer sig godt under stressede forhold og har en lav modtagelighed mod bladplet.

- Højt udbytte – selv i tørke
- God start og robusthed hele sæsonen
- Stærk kolbedannelse

NYHED

Flint majsDent majs **Dentmajs – foderudnyttelse og genetik i udvikling**

Dent-majs har længe været brugt i Centraleuropa og er nu ved at finde sin plads i Norden. Corteva ligger forrest i udviklingen og arbejder målrettet med forsøgsserier og forædling for at tilpasse Dent-genetikken til nordiske dyrkningsforhold.

P72847 – FAO 190**Stærk stivelse og hurtig forårsvækst**

P72847 er en ny middeltidlig sort med højt stivelsesudbytte og god fiberfordøjelighed. Sorten har en kraftig forårsetablering og er velegnet til områder, hvor man ønsker maksimal foderværdi kombineret med robust vækst. Et stærkt valg til både foder og biogas, hvor vækstsæsonen tillader det.

- Middeltidlig sort
- Højt udbytte af stivelse
- God fordøjelighed og energiudnyttelse

P7034 – FAO 180 **Afprøvet Dent-sort – robust og tidligt klar til udfodring**

P7034 er den mest anvendte Dent-majs i Danmark og har bevist sit værd med hurtig stivestilgængelighed og høj robusthed under både tørre og kølige forhold. Den fungerer som reference for udviklingen af fremtidens Dent-sorter til nordiske forhold.

- Dybtgående rodnet sikrer god tørketolerance
- Tidligt vomtilgængeligt stivelse
- God kuldetolerance

Sorterne er testet - resultaterne er dine

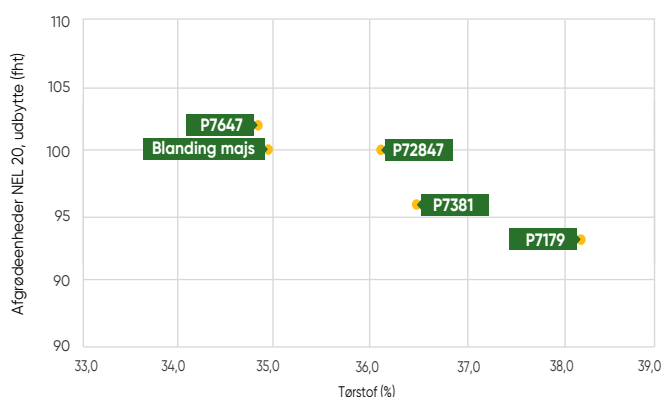
Resultaterne bygger på landsforsøg med Pioneer hybrider under virkelige markforhold.

Skemaerne viser både udbytte og vomfordøjelig stivelse – to nøgleparametre, der giver et klart billede af sorterens foderpotentiale.

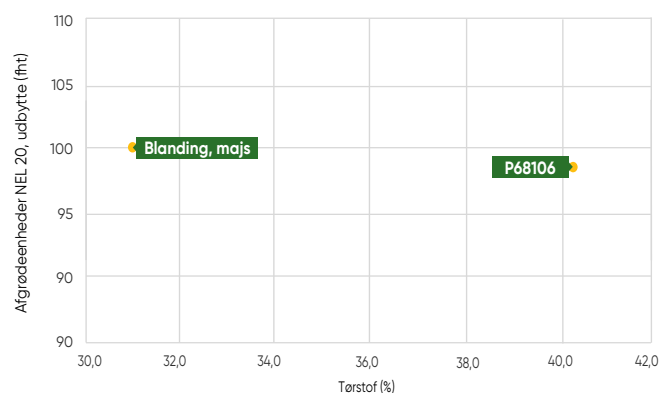
Ved at kombinere højt udbytte med god foderkvalitet får du både mængde og ernæring til dine køer.

Det er dokumenteret praksis, du kan stole på, når du vælger majssort til din bedrift.

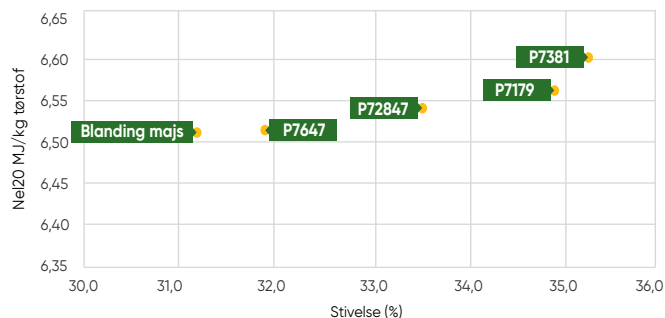
Landsforsøg 2024



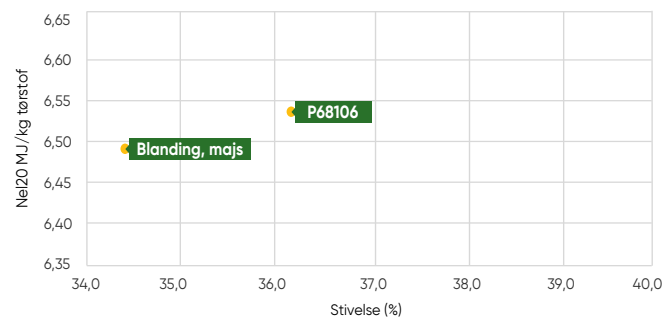
Værdiafprøvning 2024



Landsforsøg 2024

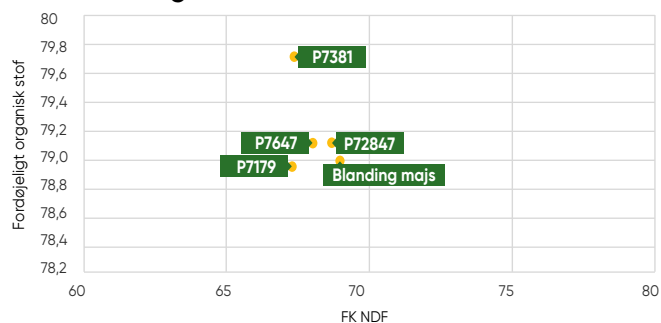


Værdiafprøvning 2024



Stivelse er den største enkeltstående faktor i forhold til energikoncentration. Vores sorter opnår en høj energikoncentration ved at have et højt stivelsesindhold kombineret med en fornuftig FK-NDF.

Landsforsøg 2024



Værdiafprøvning 2024



Den høje stivelseskoncentration i vores hybrider gør, at vi opnår en høj fordøjelighed af hele planten samtidig med at have en fornuftig FK-NDF.

Majshelsæd

I vores afprøvninger rundt omkring i landet får vi vores værter til at etablere og passe majs, som det bliver gjort på resten af bedriften. Igen i år, er der sået en sortsblanding ud magen til den, der bliver brugt i landsforsøgene i 2024. Blandingen bestod af: Ability, Function Kompetens, LG31211.

Majshybriderne bliver sået ud i striber på de respektive lokationer, så man kan sammenligne dem side om side under identiske forhold.



Allingåbro

Forbrug	Blanding	P7034	P7179	P72847	P7364	P7381	P7647
FEN pr. ha	13.757	13.002	13.328	14.079	11.924	12.113	14.936
Kg. TS/ha	15.408	14.692	14.794	15.487	13.712	13.930	16.878
Tørstof (%)	34,4	35	37,7	35,2	32,8	33,7	37,8

2024

Årre

Forbrug	Blanding	P7034	P7179	P72847	P7364	P7381	P7647
FEN pr. ha	9.600	-	-	9.837	9.745	10.056	10.367
Kg. TS/ha	11.136	-	-	11.607	11.401	11.765	12.337
Tørstof (%)	33,6	-	-	33,3	34,5	34,7	33,3

2024

Nørre Nebel (kolbemajs)

Forbrug	Blanding	P7034	P7179	P72847	P7364	P7381	P7647
FEN pr. ha	9.849	8.473	10.767	10.721	8.551	9.497	9.756
Kg. TS/ha	11.622	10.168	12.382	12.329	10.175	11.302	11.512
Tørstof (%)	28,8	28	33,4	30,1	27,3	29,6	28,6

2024

LumiGEN™

– en stærk start for hver eneste plante

LumiGEN™ er vores samlede frøbehandlingspakke, eksklusivt udvalgt til Pioneer® majsfrø. Med næringsstoffer samt insekt- og fuglebeskyttelse sikrer den en robust og sund etablering fra dag ét.

Med LumiGEN™ får du:

- LumiDapt™ Optima som standard for stærk og sund vækst
- Korit™ 20CS til effektiv fuglebeskyttelse
- Lumiposa® til beskyttelse mod jordinsekter ved behov
- Bioløsninger til økologisk dyrkning
- Redigo M modvirker spirehæmmende svampesygdomme
- Mulighed for kombineret beskyttelse i særligt udsatte områder



LumiDapt™ Optima giver højere udbytte

LumiDapt™ Optima er en organisk bundet blanding af mikronæringsstoffer – herunder mangan, zink, jern, kobber og molybdæn – som indgår som standard i frøbehandlingen af alle Pioneer®-majssorter.

Produktet stimulerer roddannelsen og understøtter en jævn fremspiring. Det øger plantens tolerance over for tørke og kulde og bidrager til en sund og stærk start på vækstsæsonen.

Fordele LumiDapt™ Optima:

- Hurtigere og kraftigere fremspiring
- Stimulerer rodudvikling
- Øget tørketolerance
- Større kolbe- og planteudvikling



Fuglebeskyttelse

I områder med fuglepres tilbyder vi Pioneer®-majssorter med Korit™ 20CS, som beskytter frøet og spiren og reducerer antallet af fugleskader.

Ved risiko for både fugle og jordboende skadedyr kan Korit™ 20CS kombineres med Lumiposa®, så frøet er dækket mod begge trusler.

Korit™ 20CS er ikke en del af Cortevas portefølje, men tilbydes som valgfrit tilkøb.

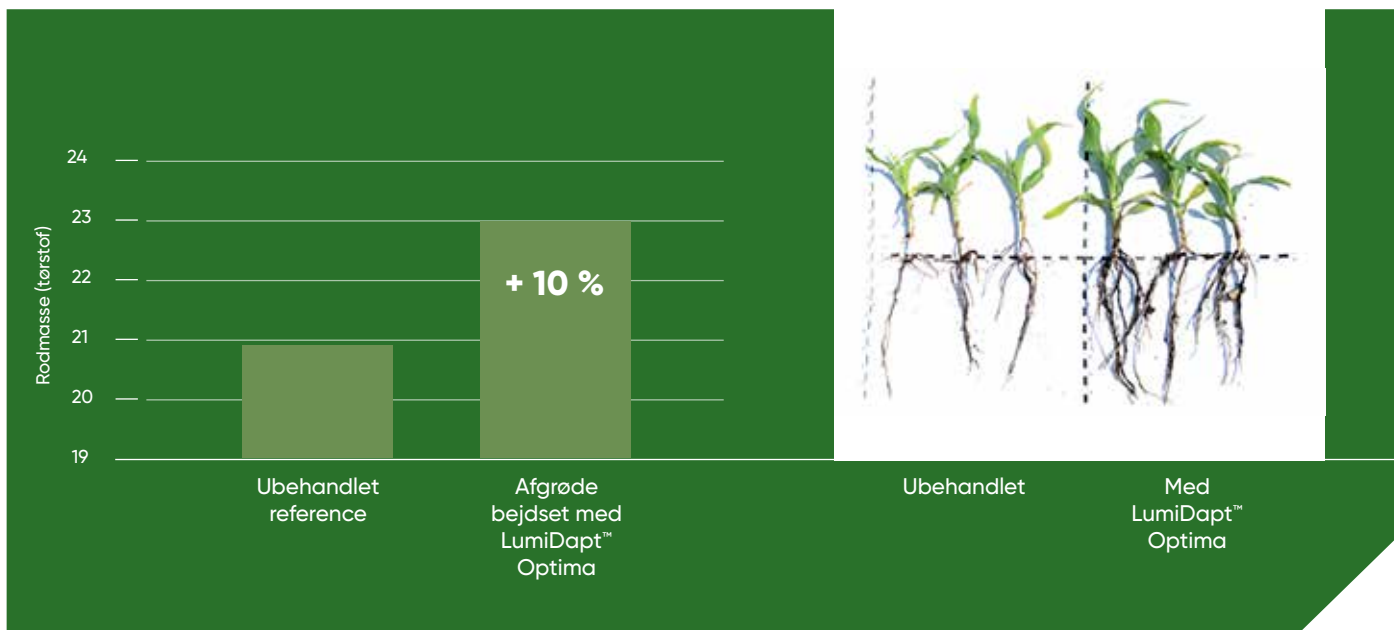
Insektbeskyttelse

Hvor majs dyrkes i sædskifte med græs, kan der være behov for at beskytte unge majsplanter mod jordboende skadedyr som smælderlarver, bladlus og fritfluer.

Insektbeskyttelsen Lumiposa, som er en systemisk frøbejdse, stopper hurtigt skadedyrenes fødeoptagelse og sikrer en mere ensartet og stressfri fremspiring. Dette giver en hurtig og effektiv beskyttelse mod insekter og larver i de første uger efter såning.

Græs i majssædskifte

Giver hurtig og effektiv beskyttelse mod insekter og larver i de første uger efter såning.



LumiGen™

- Sådan vælger du den rigtige frøbehandling:

Udfordring i marken	Anbefalet løsning	Produkt
Kolde og tørre forhold	Rodstyrke og ensartet fremspiring	LumiDapt™ Optima
Risiko for svampeangreb	Beskyttelse i spirefasen	Redigo M
Fugleskader på frø/spirer	Forebyg fugleangreb	Korit™ 20CS
Jordboende insekter/larver	Insektbeskyttelse i etablering	Lumiposa®



Skadedyr kan blive et stigende problem, især ved dyrkning af majs efter græs. Vælg frøbehandling ud fra markens historik og risikoprofil.

SE FORSKELLEN MED INSTINCT™

Vi har demoforsøg rundt om i landet, der viser effekten af Instinct – en nitrifikationshæmmer, som stabiliserer kvælstoffet i gyllen. Det betyder bedre udnyttelse, større udbyttepotentiale og mindre risiko for tab.

Med Instinct



Øster Gasse, Skærbæk – stabiliseret kvælstof i marken

Venstre:
Med Instinct
– tydelig forskel i
plantehøjde og
tæthed

Højre:
Uden Instinct
– mere
uensartet vækst

Uden Instinct



Gredstedbro, Ribe – forskel i vækst

Venstre:
Med Instinct
– højere og mere
ensartet bestand

Højre:
Uden Instinct
– svagere vækst og
bladmasse



Gammelmark, Rødding – udnyttelse af kvælstof

Venstre:
Med Instinct
– tydeligt grønnere
og stærkere vækst

Højre:
Uden Instinct
– mindre ensartet og
svagere planter



Øg dit udbyttepotentiale

Instinct™

Optinyte™ teknologi

NITRIFIKATIONSHÆMMER

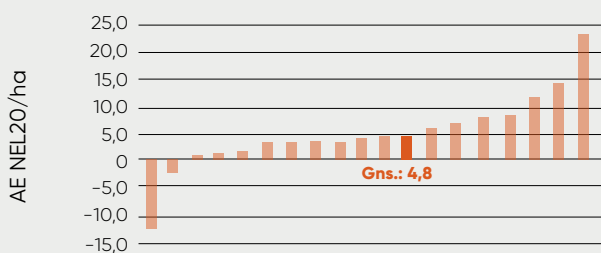
Reducerer klimaaftrykket i alle afgrøder

Instinct™ øger udbyttepotentialet

Merudbytte ses særligt i majs og i kartofler på sandjord, hvor der er stor tidsmæssig afstand imellem gødningstilførsel og afgrødens kvælstofbehov. Effekten fremkommer primært ved, at der undgås kvælstofudvaskning i forårsperioden.

Merudbytte i majs

Landsforsøg 2014-2024
1,7 L/ha Instinct



I gennemsnit er der opnået et merudbytte på 480 FE/ha for tilsætning til nedfældet gylle i april før etablering af majs.



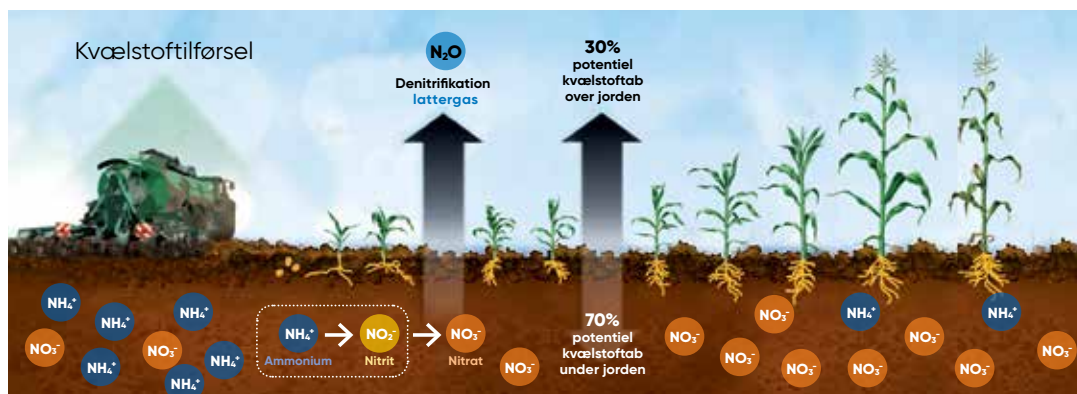
Eksempel på rullepumpe

Rullepumper er særligt velegnede til at håndtere tyktflydende produkter. Der udvikles løbende nye typer pumper direkte monteret på gyllevogne til at håndtere nitrifikationshæmmere. De forskellige typer beholdere på pumperne kan indeholde fra 60 til 120 liter Instinct.

Tips!

Instinct er CE mærket i Danmark og opfylder derved EU's krav om sikkerhed, sundhed og miljøbeskyttelse. Med en pH-værdi på 7,9 er der ingen akut fare for ætsninger ved uheld under håndteringen.

Instinct beskytter kvælstof i plantens rodzone ved at bremse processen, som er markeret i den hvide boks i figuren til højre. Når kvælstof bevares som ammonium, er det stadig plantetilgængeligt med lav risiko for tab. Effekten holder 6-8 uger. Holdbarheden af Instinct øges ved koldt vejr. (Under 10° C.)



Hvor får din majs sit kvælstof fra?

BlueN™ skaffer det fra luften!

BlueN™ er en biologisk løsning, der gør dine majsplanter i stand til selv at optage kvælstof direkte fra atmosfæren. Det giver en jævn og kontinuerlig kvælstofforsyning – præcis når planten har brug for det.

HVAD KAN BlueN BIDRAGE MED?

- BlueN er en kilde til supplerende bæredygtigt kvælstof uden for kvotesystem og potentielle CO₂ afgifter.
- BlueN øger majsens modstandskraft, klorofylindhold og den vegetative vækst.
- BlueN kan øge udbyttepotentiale og afgrødekvalitet.

HVAD ER BlueN?

BlueN indeholder den naturligt forekommende levende *Methylobakterie*, som inde i majsens blade optager kvælstof fra luften og omdanner det til plantetilgængelige kvælstofforbindelser. Foruden majs anbefales BlueN i en lang række afgrøder, herunder bl.a. i roer, raps, kartofler mv. (se etiketten).

HVORDAN VIRKER BlueN?

1. BlueN trænger ind igennem majsens blade, koloniserer bladet og følger med i majsens nytilvækst.
2. BlueN omdanner kvælstof (N₂) fra luften til ammonium (NH₄⁺), og giver et konstant flow af kvælstof ind i majsens.

Methylobakterier anvender methanol som energikilde. Methanol udskilles naturligt fra majs, og kræver derfor ikke yderligere energi fra planten.

ØGER EFFEKTIVITETEN AF KVÆLSTOF

BlueN er en bæredygtig, alternativ kilde til kvælstof, som reducerer afhængigheden af kvælstofoptag fra jorden og sikrer, at majsens har adgang til kvælstof gennem hele vækstsæsonen.

FORDELE OG AFGRØDEEFFEKT

- BlueN bidrager med ekstra kvælstof til majs.
- BlueN er også godkendt til økologisk jordbrug.
- Gennemsnit af 3 storskalaforsøg i Danmark i 2024 har påvist en stigning i udbyttet på 1013 foderenheder.
- Udbyttet i tørstof steg med 1,3 t/ha

BlueN™

BIOSTIMULANT

Tørstof +1,3 t/ha
+1013 FEN/ha





FAKTA OM BlueN I MAJS

DOSERING	333 g/ha
VANDMÆNGDE	100-250 l/ha - benyt laveste vandmængde, hvis dug i afgrøden.
REGNFASTHED	Efter 1 time
BEHANDLINGSTIDSPUNKT	Fra 4 blade, BBCH 14
OPTIMALE BETINGELSER OMKRING UDBRINGNING	<ul style="list-style-type: none"> • Dagtemperatur ≥ 10 °C • Undgå frost 1 dag før og 2 dage efter udbringningen. • Majs skal være i god vækst og ikke under (tørke)stress. • Morgensprøjtning foretrækkes.

Anvendelsestidspunkter ovenfor er vejledende og baseret på de bedste betingelser for kolonisering. BlueN bør udsprøjtes så tidligt som muligt i sæsonen, og så snart forholdene tillader det.

BLANDINGER MED ANDRE PRODUKTER

BlueN kan blandes med flere plantebeskyttelsesmidler, hvis behandlingstidspunktet er det samme. Scan QR-koden for oversigt og vejledning. Hvis kombinationen ikke fremgår, anbefales 24 timers interval mellem behandlingerne.



Sosemba™

hjælper majslen gennem stress

Sosemba™ er en biostimulant med organisk-mineralsk gødning, der hjælper majslen med at klare perioder med tørke og andre abiotiske forhold med stress. Produktet indeholder et særligt fermenteringsekstrakt med aminosyrer, carboxylsyrer, vitaminer, kvælstof og mikronæringsstoffer.

Fordele ved Sosemba

- Hjælper planterne med at klare sig, når vejret er hårdt – f.eks. ved tørkestress.
- Optimerer planternes vandudnyttelse.
- Stabiliserer proteinstrukturer og cellemembraner, hvilket bidrager til en mere robust plante.
- Hjælper planten med at optage og bruge kvælstof mere effektivt.

Som resultat aktiveres planternes fysiologiske processer, og de bevarer deres vækst og udbyttepotentiale – selv under udfordrende klimatiske forhold.

Anvendelse

- Dosering: 2 l/ha i 200 l vand/ha
- Behandling: BBCH 14–18 (4–8 bladstadiet)
- Regnfast efter 1 time
- Kan blandes med de fleste gødninger og plantebeskyttelsesmidler (følg etikettekrav)



Visuel sammenligning af planteudvikling: Planterne til højre, behandlet med Sosemba, viser tydeligt forbedret vækst og vitalitet. Til sammenligning udviser de ubehandlede planter til venstre en standardudvikling under identiske forhold.



Anvendelsen af Sosemba 2 l/ha øger udbyttet med 1,46 t/ha tørstof og genererer yderligere 1168 FEN/ha (Gennemsnit af 2 storskalaforsøg i Danmark 2024).

Kombinér BlueN og Sosemba for maksimal effekt

Fordele ved Sosemba sammen med BlueN

- BlueN leverer kvælstof direkte fra luften
- hele sæsonen
- Sosemba styrker plantens robusthed mod tørke og stress
- Kan sprøjtes med standardudstyr
- Hurtig optagelse og synlig effekt
- Skånsom mod afgrøden – ingen fitotoxicitet





Tilmeld dig vores
nyhedsbrev på
[www.corteva.dk/
tilmeld-nyhedsbrev](http://www.corteva.dk/tilmeld-nyhedsbrev)



Lars Lund Hansen
Markkonsulent
Mobil 24 60 23 42



Niels Mamsen
Markkonsulent
Mobil 23 93 88 40



Allan Simonsen
Markkonsulent
Mobil 22 33 40 72



Emil Andersen
Produktkonsulent
Mobil 50 78 00 90



Jakob Willas Jensen
Salgschef, udsæd -
Norden og Baltikum
Mobil 40 91 01 01

Vil du vide mere om vores sortsprogram og øvrige produktområder,
kan du besøge vores hjemmeside corteva.dk/produkter/saasaed

Corteva Agriscience
Langebrogade 3H
1411 København K