



Arylex™ active

 **CORTEVA™**
agriscience

Arylex™ active

En ny klass av syntetiska auxin-herbicider, HRAC-grupp O/4.

I många år har örtogräsbekämpningen dominerats av ALS-hämmare och sulfonylureor (SU). Att få in en ny auxinhämmare som kan användas redan från +2°C gör att vi kan komma ut tidigt på våren och hantera små ogräs. Detta kommer ha betydelse för hur vi kan hantera resistensproblematiken. Snabb nedbrytning i jord och växtmaterial möjliggör en flexibilitet utan några restriktioner eller krav på efterföljande grödor eller jordbearbetning.

Arylex, eller halauxifen-methyl som är dess kemiska namn, kan kombineras med andra verksamma substanser som florasulam, fluroxipyr, pyroxsulam, picloram och klopuralid för att kunna möta olika behov.

OGRÄSSPEKTRA

Snärjmåra
Galium aparine



Svinmålla
Chenopodium album



Mjukplister
Lamium amplexicaule



Vallmo
Papaver rhoeas



Blåklint
Descurainia sophia

OGRÄSSPEKTRA



Våtarv
Stellaria media



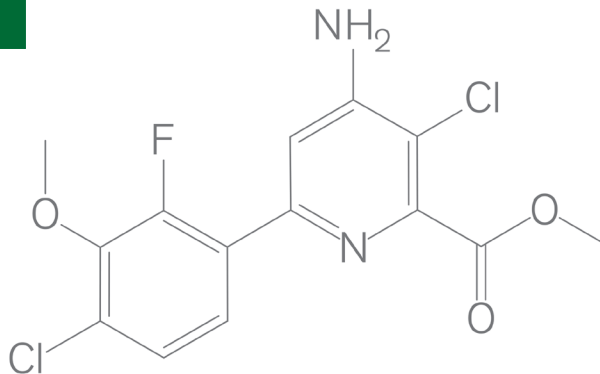
Dån
Galeopsis spp



Näva-arter
Geranium spp

Fördelar med Arylex

- Fungerar vid låg temperatur, redan från +2°C
- Brett behandlingsfönster från tidig vår till begynnande axgång
- Bekämpar både stora och små örtogräs
- Förebygger uppkomst av och bekämpar resistent örto
- God miljö och toxikologisk profil





Zypar™

Arylex™ active

OGRÄSMEDEL

Innehåll:
Arylex 6,25 g/l
Florasulam 5 g/l



Zypar™ är en selektiv bladverkande herbicid för användning på våren i höstvetete, råg, rågvete, höstkorn, vårvete och vårkorn. Zypar innehåller Arylex och florasulam. Kombinationen av de aktiva substanserna i Zypar ger en unik kontroll av ett brett spektrum av ekonomiskt viktiga örtogräs, däribland snärjmåra, blåklint, baldersbrå, åkerbinda, målla, våtarv, plister, vallmo och näva. Zypar bekämpar ALS- och SU-resistent vallmo och svinmålla samt förebygger resistensutveckling hos blåklint, dån och våtarv. Produkten tas upp genom bladen och verkar snabbt, de första synliga symptomen syns på känsliga redan efter ett par timmar, full effekt syns 4 - 6 veckor efter behandling.

Zypar är otroligt flexibel, kan användas från tidig vår när temperaturen är från +2°C och ända fram till begynnande axgång. Beroende på tidpunkt och ogräsen storlek kan dosen anpassas, effektschemat går från 0,25 - 1,0 l/ha. De båda aktiva substanserna bryts snabbt ner i jord och växtmaterial vilket gör att Zypar inte har några restriktioner för halmhantering eller efterföljande gröda.

Zypar. Vårkorn och vårvete

	0,25 l/ ha	0,5 l/ ha	0,75 l/ ha	1 l/ ha
Baldersbrå	xxx	xxx	xxx	xxx
Blåklint	xx	xxx	xxx	xxx
Dån	xxx	xxx	xxx	xxx
Förgåtmeje	-	x	xxx	xxx
Gullkrage	x	x	xx	xxx
Jordrök	xxx	xxx	xxx	xxx
Korsört	xx	xx	xx	xxx
Lomme	xxx	xxx	xxx	xxx
Näva	xx	xxx	xxx	xxx
Penningört	xx	xx	xxx	xxx
Pilört	xx	xxx	xxx	xxx
Plister	xxx	xxx	xxx	xxx
Raps	xxx	xxx	xxx	xxx
Skatnäva	xx	xxx	xxx	xxx
Snärjmåra	xxx	xxx	xxx	xxx
Svinmålla	x	xxx	xxx	xxx
Trampört	-	x	xxx	xxx
Vallmo	xx	xxx	xxx	xxx
Veronika	-	-	-	-
Viol	-	-	-	-
Våtarv	xxx	xxx	xxx	xxx
Våtarv - ALS resistent	x	x	xxx	xxx
Våtarv - SU resistent	xxx	xxx	xxx	xxx
Vildpersilja	xx	xxx	xxx	xxx
Åkerbinda	xx	xx	xxx	xxx
Åkersenap	x	xxx	xxx	xxx

XXX: 85-100 % effekt XX: 70-84 % effekt
X: 50-70 % effekt -: Ingen effekt

Zypar. Höstsäd

	0,25 l/ ha	0,5 l/ ha	0,75 l/ ha	1 l/ ha
Baldersbrå	xx	xxx	xxx	xxx
Blåklint	x	xx	xxx	xxx
Dån	xxx	xxx	xxx	xxx
Förgåtmeje	-	x	xxx	xxx
Gullkrage	x	x	xx	xx
Jordrök	xxx	xxx	xxx	xxx
Korsört	x	xx	xxx	xxx
Lomme	xx	xxx	xxx	xxx
Näva	xxx	xxx	xxx	xxx
Penningört	xx	xx	xxx	xxx
Pilört	x	xx	xxx	xxx
Plister	xxx	xxx	xxx	xxx
Raps	xx	xxx	xxx	xxx
Skatnäva	x	xx	xxx	xxx
Snärjmåra	xxx	xxx	xxx	xxx
Svinmålla	x	xxx	xxx	xxx
Trampört	-	x	xx	xxx
Vallmo	x	xxx	xxx	xxx
Veronika	-	-	-	-
Viol	-	-	-	-
Våtarv	xxx	xxx	xxx	xxx
Våtarv - ALS resistent	-	x	xx	xxx
Våtarv - SU resistent	xxx	xxx	xxx	xxx
Vildpersilja	xx	xxx	xxx	xxx
Åkerbinda	xx	xx	xxx	xxx
Åkersenap	xxx	xxx	xxx	xxx

Registrering Zypar

	BBCH	Max dos
Höstsäd (vete, korn, råg, rågvete)	23-29	0,75 l/ha
Höstsäd (vete, korn, råg, rågvete)	30-45	1 l/ha
Vårvete och vårkorn	13-29	0,5 l/ha
Vårvete och vårkorn	30-45	1 l/ha

Fördelar med Zypar

- Effektiv på viktiga örtogräs, även på de arter som är resistenta mot SU-medel.
- Utmärkt och pålitlig ogräskontroll även vid varierande väderförhållanden.
- Mycket brett behandlingsfönster - upp till BBCH 45.
- Första synliga symptomen kort efter behandling.
- Kan kombineras effektivt med andra herbicider, fungicider, insekticider, tillväxt-reglerare och mikronäringsmedel.
- Inga restriktioner för halm och efterföljande gröda.



Quelex™

Arylex™ active

OGRÄSMEDEL

Innehåll:
Arylex 100 g/kg
Florasulam 100 g/kg

Quelex™ är en selektiv bladverkande herbicid för användning på våren i höstvetete, råg, rågvete, höstkorn, vårvete, vårkorn och havre. Quelex innehåller Arylex och florasulam. Kombinationen av de aktiva substanserna i Quelex ger en unik kontroll av ett brett spektrum av ekonomiskt viktiga örtogräs, däribland snärjmåra, blåklint, baldersbrå, åkerbinda, målla, våtarv, plister, vallmo och näva. Quelex bekämpar ALS och SU-resistent vallmo och svinmålla samt förebygger resistensutveckling hos blåklint, dån och våtarv. Quelex tas upp genom bladen och verkar snabbt, de första synliga symptomen syns på känsliga ogräs strax efter applicering, full effekt syns 4 - 6 veckor efter behandling.

Quelex är otroligt flexibel, kan användas från tidig vår när temperaturen är från +2°C fram till stadiet BBCH 45 i höstsäd, stadiet BBCH 39 i vårvete och vårkorn samt stadiet BBCH 32 i havre. Beroende på tidpunkt och ogräsen storlek kan dosen anpassas, se effektschemat på nästa sida. De båda aktiva substanserna bryts snabbt ner i jord och växtmaterial vilket gör att Quelex inte har några restriktioner för halmhantering eller efterföljande gröda. Quelex ska alltid användas tillsammans med tillsatsmedelet PG26N.



Quelex*	Havre, vårkorn, vårvede		Vårkorn, vårvede	
	12,5 g/ha	25 g/ha**	37,5 g/ha	40 g/ha
Baldersbrå	xxx	xxx	xxx	xxx
Blåklint	xx	xxx	xxx	xxx
Dån	xxx	xxx	xxx	xxx
Förgåtmitgej	-	x	xxx	xxx
Jordrök	xxx	xxx	xxx	xxx
Korsört	xx	xx	xx	xxx
Lomme	xxx	xxx	xxx	xxx
Näva	xx	xxx	xxx	xxx
Penningört	xx	xx	xxx	xxx
Pilört	xx	xxx	xxx	xxx
Plister	xxx	xxx	xxx	xxx
Raps	xxx	xxx	xxx	xxx
Skatnäva	xx	xxx	xxx	xxx
Snärjmåra	xxx	xxx	xxx	xxx
Svinmålla	x	xxx	xxx	xxx
Trampört	-	x	xxx	xxx
Vallmo	xx	xxx	xxx	xxx
Våtarv	xxx	xxx	xxx	xxx
Våtarv - ALS resistent	-	x	xx	xx
Våtarv - SU resistent	xxx	xxx	xxx	xxx
Vildpersilja	xx	xxx	xxx	xxx
Åkerbinda	xx	xx	xxx	xxx
Åkersenap	xxx	xxx	xxx	xxx
Vildpersilja	xx	xxx	xxx	xxx
Åkerbinda	xx	xx	xxx	xxx
Åkersenap	x	xxx	xxx	xxx

* PG26N ska alltid tillsättas Quelex

** Maxdos i havre 25 g/ha

XXX: 85-100 % effekt XX: 70-84 % effekt

X: 50-70 % effekt -: Ingen effekt

Registrering Quelex	BBCH	Max dos
Höstsäd (vete, korn, råg, rågvete)	30-45	50 g/ha
Vårvede och vårkorn	20-39	40 g/ha
Havre	20-32	25 g/ha

Quelex*	Höstsäd			
	12,5 g/ha	25 g/ha	37,5 g/ha	50 g/ha
Baldersbrå	xx	xxx	xxx	xxx
Blåklint	x	xx	xxx	xxx
Dån	xxx	xxx	xxx	xxx
Förgåtmitgej	-	x	xxx	xxx
Jordrök	xxx	xxx	xxx	xxx
Korsört	x	xx	xxx	xxx
Lomme	xx	xxx	xxx	xxx
Näva	xxx	xxx	xxx	xxx
Penningört	xx	xx	xxx	xxx
Pilört	x	xx	xxx	xxx
Plister	xxx	xxx	xxx	xxx
Raps	xx	xxx	xxx	xxx
Skatnäva	x	xx	xxx	xxx
Snärjmåra	xxx	xxx	xxx	xxx
Svinmålla	x	xxx	xxx	xxx
Trampört	-	x	xx	xxx
Vallmo	x	xxx	xxx	xxx
Våtarv	xxx	xxx	xxx	xxx
Våtarv - ALS resistent	-	x	xx	xx
Våtarv - SU resistent	xxx	xxx	xxx	xxx
Vildpersilja	xx	xxx	xxx	xxx
Åkerbinda	xx	xx	xxx	xxx
Åkersenap	xxx	xxx	xxx	xxx
Vildpersilja	xx	xxx	xxx	xxx
Åkerbinda	xx	xx	xxx	xxx
Åkersenap	xxx	xxx	xxx	xxx

* PG26N ska alltid tillsättas Quelex

** Maxdos i havre 25 g/ha

Fördelar med Quelex

Flexibel och innovativ kontroll av örtogräs i spannmål.

- Effektiv kontroll av alla vanliga och viktiga örtogräsarter.
- Temperaturflexibiliteten tillåter ett väldigt brett behandlingfönster.
- Snabb bekämpning.
- God effekt även på stor snärjmåra.
- Inga restriktioner för halm och efterföljande gröda.
- Ska alltid användas med PG26N
- Regnfast efter 1 timme.



Pixxaro™ EC

Arylex™ active

OGRÄSMEDEL

Innehåll:
Arylex 12,5 g/l
Fluroxipyr 403 g/l



Pixxaro™ EC är en selektiv bredverkande herbicid för användning på våren i råg, rågvetete, höstvetete, höstkorn, vårvete, vårkorn och havre.

Pixxaro™ EC innehåller Arylex och fluroxipyr som finns i bl.a. Starane™ 333 HL. Pixxaro EC har en unik flexibilitet, behandlingen kan påbörjas redan tidigt från +5°C med full effekt från +7-8°C, och fram till begynnande axgång. Sammansättningen och kombinationen av de aktiva substanserna i Pixxaro EC ger en unik kontroll av ett brett spektrum av mycket viktiga örtogräs, t.ex. snärjmåra, dån, mälla, våtarv, plister, vallmo, näva m.fl. Pixxaro EC är en herbicid för örtogräsbekämpning utan ALS-kemi som kan användas som en singelprodukt eller en mycket stark blandningspartner för att bredda och stärka örtogräseffekten, framförallt på arter där ALS- och SU-resistens förekommer, som t.ex. dån, våtarv, vallmo och blåklint. I dessa fall bör Pixxaro vara den självklara blandningspartnern.

En mycket snabb nedbrytning i jord och växtmaterial gör att valfri gröda kan sås efter skörd av en Pixxarobehandlad gröda. Det finns heller inga restriktioner för halmhantering. Pixxaro EC har en mycket god blandbarhet och kan kombineras med de flesta herbicider, insekticider, fungicider, tillväxtreglerare och mikronäringsämnen utan att tillsatsmedel krävs.

Pixxaro	Vårvede, vårkorn och havre*			
	0,125 l/ha	0,2 l/ha	0,25 l/ha	0,35 l/ha
Baldersbrå	-	-	x	x
Blåklint	x	x	xx	xxx
Dån	xx	xxx	xxx	xxx
Förgåtmeje	-	x	x	xx
Gullkrage	-	-	x	x
Jordrök	xxx	xxx	xxx	xxx
Korsört	xx	xx	xx	xx
Lomme	xx	xx	xxx	xxx
Näva	xx	xx	xxx	xxx
Penningört	x	xx	xx	xxx
Pilört	-	-	-	-
Plister	xxx	xxx	xxx	xxx
Raps	-	-	-	x
Skatnäva	xx	xx	xxx	xxx
Snärjmåra	xxx	xxx	xxx	xxx
Svinmålla	xx	xxx	xxx	xxx
Trampört	-	-	x	xx
Vallmo	xx	xx	xx	xxx
Veronika	-	-	-	-
Viol	-	-	-	-
Våtarv	xx	xx	xxx	xxx
Våtarv - ALS resistent	xx	xx	xxx	xxx
Våtarv - SU resistent	xx	xx	xxx	xxx
Vildpersilja	xx	xx	xxx	xxx
Åkerbinda	x	x	xx	xxx
Åkersenap	x	xx	xx	xx

XXX: 85-100 % effekt XX: 70-84 % effekt

X: 50-70 % effekt -: Ingen effekt

* Maxdos i havre 0,25 l/ha

Pixxaro	Höstsed			
	0,125 l/ha	0,25 l/ha	0,35 l/ha	0,5 l/ha
Baldersbrå	-	-	x	x
Blåklint	-	x	xx	xxx
Dån	xx	xxx	xxx	xxx
Förgåtmeje	-	x	xx	xxx
Gullkrage	-	-	x	x
Jordrök	xxx	xxx	xxx	xxx
Korsört	x	x	x	x
Lomme	-	x	x	x
Näva	xx	xxx	xxx	xxx
Penningört	x	xx	xxx	xxx
Pilört	-	-	-	x
Plister	xxx	xxx	xxx	xxx
Raps	-	-	x	xx
Skatnäva	x	xx	xx	xxx
Snärjmåra	xxx	xxx	xxx	xxx
Svinmålla	xx	xxx	xxx	xxx
Trampört	-	-	x	xx
Vallmo	x	x	xxx	xxx
Veronika	-	-	-	-
Viol	-	-	-	-
Våtarv	xx	xxx	xxx	xxx
Våtarv - ALS resistent	xx	xxx	xxx	xxx
Våtarv - SU resistent	xx	xxx	xxx	xxx
Vildpersilja	xx	xxx	xxx	xxx
Åkerbinda	x	xx	xxx	xxx
Åkersenap	x	x	xx	xxx

Registrering Pixxaro

	BBCH	Max dos
Höstsed (vete, korn, råg, rågvete)	23-29	0,25 l/ha
Höstsed (vete, korn, råg, rågvete)	30-39	0,4 l/ha
Höstsed (vete, korn, råg, rågvete)	40-45	0,5 l/ha
Vårvede, vårkorn och havre	13-20	0,125 l/ha
Vårvede, vårkorn och havre	20-29	0,25 l/ha
Vårvede och vårkorn	30-45	0,35 l/ha

Fördelar med Pixxaro EC

- Effektiv på viktiga örtogräs, även på de arter som är resistent mot ALS- och SU-medel
- Utmärkt och pålitlig ogräskontroll även vid skiftande väderförhållanden
- Mycket brett behandlingsfönster – ända fram till stadie BBCH 45
- Första synliga symptomen kort efter behandling
- Kan kombineras effektivt med andra herbicider, fungicider, insekticider, tillväxtreglerare och mikronäringsämnen
- Snabb nedbrytning i jord och växtmaterial gör att Pixxaro inte har några restriktioner för halmhantering eller efterföljande gröda.



Rexade™ 440

Arylex™ active

OGRÄSMEDEL

Innehåll:

Arylex 104 g/kg

Florasulam 100 g/kg

Pyroxsulam 240 g/kg

Rexade™ 440 är en bredspektraprodukt för kontroll av gräs- och örtogräs i höstvetete, råg, rågvete och vårvete på våren. Rexade 440 kontrollerar ett stort antal ogräs däribland baldersbrå, blåklint, snärjmåra, vallmo, spillraps, lomme, våtarv, åkerbinda, åkerkvern, flyghavre och rajgräs. Rexade 440 kontrollerar även viol och veronika vid tidiga behandlingar då de inte har börjat blomma. Med de aktiva substanserna pyroxsulam och florasulam från produkten Broadway™ i kombination med Arylex förebygger vi resistensutveckling på målla, jordrök, vallmo, näva, plister, blåklint, dån och våtarv. Rexade 440 skall alltid användas tillsammans med PG26N.

Rexade 440*

	Vårvete 40 g/ha	Höstsäd 50 g/ha
Flyghavre	xxx	xxx
Hönshirs	x	xx
Rajgräs	x	xx
Kärrgröe	xx	xx
Sandlosta	xx	xx
Åkerven	xxx	xxx

* Alltid PG26N tillsammans med Rexade 440

Registrering Rexade 440

	BBCH	Max dos
Höstvete, råg och rågvete)	30-32	50 g/ha Rexade 440 + 0,5 l/ha PG26N
Vårvete	21-32	40g/ha Rexade 440 + 0,5 l/ha PG26N

Fördelar med Rexade

- Mycket bred örtgräseffekt samtidigt som vi bekämpar gräsgräs som åkerven, flyghavre och rajgräs.
- Kan användas med full effekt från 5°C när ogräsen är i tillväxt.
- Snabb effekt på känsliga ogräs.



Rexade 440*

	Vårvete 40 g/ha	Höstsäd 40 g/ha	50 g/ha
Baldersbrå	xxx	xxx	xxx
Blåklint	xxx	xx	xxx
Dån	xxx	xxx	xxx
Fliknäva	xxx	xxx	xxx
Förgätmigej	xxx	xxx	xxx
Gullkrage	xxx	xxx	xxx
Jordrök	xxx	xxx	xxx
Lomme	xxx	xxx	xxx
Penningört	xxx	xxx	xxx
Pilört	xxx	xxx	xxx
Plister	xxx	xxx	xxx
Snärjmåra	xxx	xxx	xxx
Spillraps	xxx	xxx	xxx
Svinmålla	xxx	xxx	xxx
Trampört	xx	xx	xxx
Vallmo	xxx	xxx	xxx
Veronika	x	x	xxx
Viol	x	xx	xx
Vildpersilja	xxx	xxx	xxx
Våtarv	xxx	xxx	xxx
Åkerbinda	xxx	xxx	xxx
Åkersenap	xxx	xxx	xxx

XXX: 85-100 % effekt

X: 50-70 % effekt

XX: 70-84 % effekt

-: Ingen effekt





Zoral™

Arylex™ active

OGRÄSMEDEL

Innehåll:
Arylex 4,82 g/l
Florasulam 3,85 g/l
Pinoxaden 45 g/l



Zoral™ är en gräs- och örtogräsprodukt som bygger på 3 olika verkningsmekanismer, Arylex™ Active, florasulam och pinoxaden och kan användas i vete, korn, råg och rågvete.

Zoral är unikt för den svenska spannmålsodlaren som vill ha en bred och högpresterande gräs- och örtogräsprodukt som har ett flexibelt appliceringsfönster från tidig till sen vår.

Zoral bekämpar ekonomiskt viktiga ogräsarter, bland annat flyghavre, hönshirs, rajgräs, renkavle, åkerven, våtarv, baldersbrå, snärjmåra, blåklint, dån, rödplister och svinmålla. Baserat på de 3 olika aktiva substanserna kommer Zoral att vara ett viktigt verktyg för att motverka den ökande utvecklingen av resistent ogräsarter. I höstsäd kan Zoral användas för att växla verkningsmekanism vid bekämpning av svåra ogräs som åkerven, renkavle och rajgräs.

Zoral	Vårsäd	
	0,7 l/ha	1,0 l/ha
Flyghavre	xxxx	xxxx
Hönshirs	xxx	xxxx
Kvickrot	-	-
Renkavle	xx	xxx
Vitgröe	-	-
Åkerven	xxx	xxxx
Baldersbrå	xxx	xxx
Blåklint	xxx	xxxx
Dån	xxx	xxx
Förgätmigej	x	xxx
Jordrök	xxxx	xxxx
Korsört	xx	xx
Lomme	xxx	xxxx
Näva	xxx	xxxx
Pilört	xxx	xxx
Rödplister	xxxx	xxxx
Skatnäva	xxx	xxxx
Snärjmåra	xxx	xxxx
Spillraps	xxxx	xxxx
Svinmålla	xxx	xxxx
Trampört	x	xxx
Vallmo	xxx	xxxx
Våtarv	xxx	xxxx
Våtarv - ALS resistent	x	xx
Våtarv - SU resistent	xxx	xxxx
Veronika	x	x
Vildpersilja	xxx	xxxx
Viol	x	x
Åkerbinda	xx	xxx
Åkerpilört	xxx	xxx
Åkersenap	xxx	xxxx

XXXX: 95-100% effekt XXX: 85-94% effekt XX: 70-84% effekt
 X: 50-70% effekt -: Ingen effekt

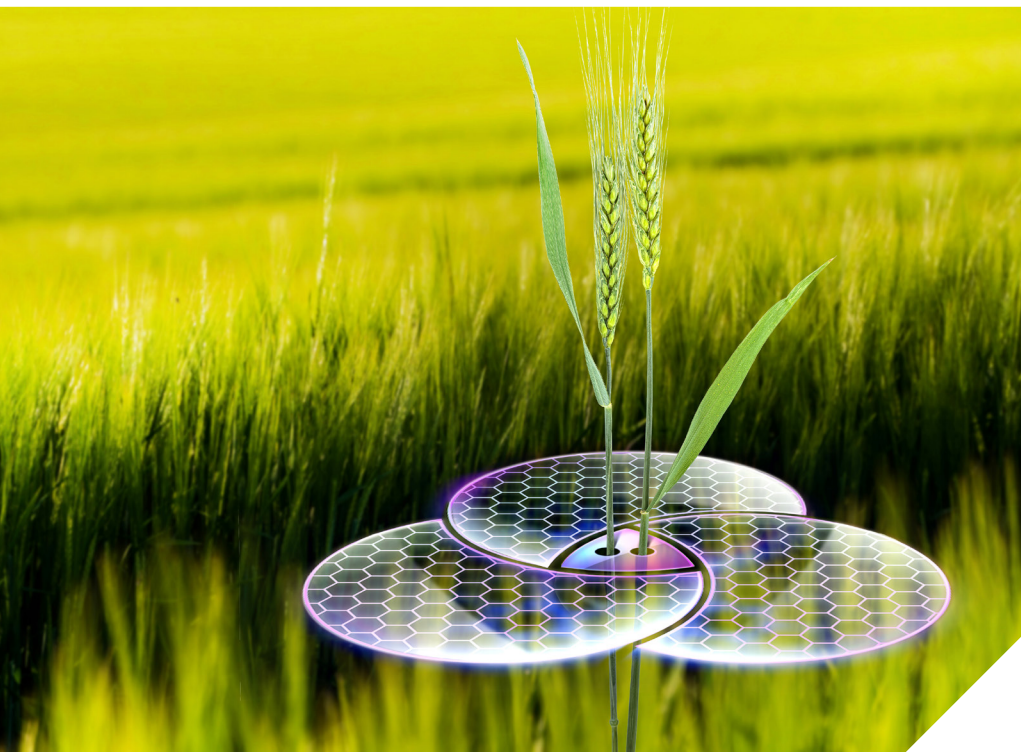
Zoral	Höstsäd		
	0,7 l/ha	1,0 l/ha	1,3 l/ha
Flyghavre	xxxx	xxxx	xxxx
Hönshirs		xxxx	xxxx
Kvickrot	-	-	-
Rajgräs	xxx	xxx	xxxx
Renkavle	xx	xxx	xxxx
Sandlosta	-	-	-
Vitgröe	-	-	-
Åkerven	xxx	xxxx	xxxx
Baldersbrå	xxx	xxxx	xxxx
Blåklint	xx	xxx	xxxx
Dån	xxx	xxx	xxxx
Förgätmigej	x	xxx	xxx
Jordrök	xxxx	xxxx	xxxx
Korsört	xx	xxx	xxx
Lomme	xxx	xxxx	xxxx
Näva	xxx	xxx	xxxx
Pilört	xx	xxx	xxxx
Rödplister	xxxx	xxxx	xxxx
Skatnäva	xx	xxx	xxxx
Snärjmåra	xxxx	xxxx	xxxx
Spillraps	xxx	xxx	xxx
Svinmålla	xxx	xxx	xxxx
Trampört	x	xx	xxx
Vallmo	xxx	xxxx	xxxx
Våtarv	xxxx	xxxx	xxxx
Våtarv - ALS resistent	x	xx	xxx
Våtarv - SU resistent	xxxx	xxxx	xxxx
Veronika	x	x	x
Vildpersilja	xxx	xxxx	xxxx
Viol	x	x	x
Åkerbinda	xx	xxx	xxxx
Åkerpilört	xxx	xxx	xxxx
Åkersenap	xxxx	xxxx	xxxx

Fördelar med Zoral

- Effektiv på viktiga örtogräs, även på en del arter med resistensproblematik.
- Kan användas i alla stråsädesgrödor utom havre.
- Utmärkt och pålitlig ogräskontroll även vid varierande väderförhållanden, kan användas redan från 5°C när ogräsen är i tillväxt.
- Brett behandlingsfönster, fram till BBCH 39.
- Inga restriktioner för halm och efterföljande gröda.

Registrering Zoral

	BBCH	Max dos
Vårveete och vårkorn	21-29	0,7 l/ha
Vårveete och vårkorn	30-39	1,0 l/ha
Höstsäd (vete, råg, rågveete och korn)	30-39	1,3 l/ha



Eledura™

Arylex™ active

OGRÄSMEDEL

Innehåll:

Arylex 1,33 g/l

Diflufenikan 14 g/l

Prosulfokarb 667 g/l

Nu också på hösten! Hittills har Arylex™ bara funnits för användning på våren i stråsåd men i och med registrering av Eledura™ finns nu Arylex även för höstanvändning.

Eledura™ är ett ogräsmedel för användning i höstvet, råg, rågvete och höstkorn på hösten. Eledura™ är en kombination av tre aktiva substanser Arylex, diflufenikan och prosulfokarb vilket ger en kombination med hög effekt på både ört- och gräsogräs.

Eledura är registrerad för användning i stadie BBCH 10-14. Den optimala tidpunkten att applicera Eledura är BBCH 11-12, när ogräset precis visar sig men fortfarande är litet.

I fält med måttligt ogrässtryck är rekommendationen 1.75-2.0 l/ha. I fält med högt ogrässtryck eller renkavleproblematik är rekommendationen 2.5- 3.0 l/ha.

Fördelar med Eledura

- Bekämpar ett brett ogrässpektra
- Mycket stark på örtogräs som blåklint, vallmo, våtarv, spillraps
- En kraftfull lösning för att förhindra resistensutveckling både vad gäller gräs- och örtogräs.
- Kan blandas med fungicider, insekticider eller mikronäringsämnen som är aktuella.
- Inga restriktioner för halm och efterföljande gröda.

Registrering Eledura

BBCH Max dos

Höstsäd (vete, råg,
rågvete och korn)

10-14 3,0 l/ha

Eledura

Höstsäd

	1,25 l/ ha	1,75 l/ ha	2,0 l/ ha	2,5 l/ ha	3,0 l/ ha
Rajgräs	XX	XX(X)	XX(X)	XXX	XXXX
Renkavle	-	-	X	XX	XXX
Sandlosta	-	-	-	-	-
Vitgröe	XXX	XXX	XXX	XXX	XXX
Åkerven	XXX	XXX	XXX	XXXX	XXXX
Baldersbrå	XX	XXX	XXX	XXX	XXX
Blåklint	XX	XXX(X)	XXX(X)	XXXX	XXXX
Förgätmigej	XXX	XXXX	XXXX	XXXX	XXXX
Jordrök	XXX	XXX(X)	XXX(X)	XXXX	XXXX
Korsört	XX	XX	XX	XXX	XXX
Lomme	XXX	XXXX	XXXX	XXXX	XXXX
Näva	XX	XX	XXX	XXX	XXXX
Penningört	XX	XXXX	XXXX	XXXX	XXXX
Plister	XXXX	XXXX	XXXX	XXXX	XXXX
Snärjmåra	XXX	XXX(X)	XXX(X)	XXXX	XXXX
Spillraps	XX	XXX	XXX	XXX	XXXX
Vallmo	XXX	XXX(X)	XXX(X)	XXXX	XXXX
Våtarv	XXX	XXXX	XXXX	XXXX	XXXX
Veronika	XXX	XXX(X)	XXX(X)	XXXX	XXXX
Viol	XXXX	XXXX	XXXX	XXXX	XXXX
Åkersenap	(X)	X	X	XX	XX

XXXX: 95-100% effekt
X: 50-70% effekt

XXX: 85-94% effekt
-: Ingen effekt

XX: 70-84% effekt



 Corteva Agriscience (SE)



Prenumerera på
våra nyhetsbrev,
anmälan på
www.corteva.se



KONTAKT

Darko Kosoderic
Östra/Mellersta
Sverige
076-881 32 80



Lovisa Bergkvist
Södra Sverige
076-881 34 37



Emma Lübeck
Västra Sverige
076-881 80 01

Corteva Agriscience
Langebrogade 3 H
1411 København K
Danmark

