

Uporaba



Poljščine

Uporaba: foliarna, 0,3 – 0,5 L/ha
Št. škropljenj: 1-2 v razmaku 30-60 dni
Čas škropljenja: skupaj s herbicidom in ob vseh stresnih razmerah.



Drevesnice in matičnjaki

Uporaba: foliarna, 0,5 – 1,5 L/ha
Št. škropljenj: 1-4 v razmaku 15-30 dni
Čas škropljenja: Po presaditvi celo vegetacijsko obdobje. Ob vseh stresnih razmerah.



Zelenjava (listnata in plodovke)

Zaprti prostori

Uporaba: foliarna, 0,5-1,0 L/ha
Št. škropljenj: 1-6 v razmaku 7-15 dni
Namakalni sistem: 0,5 L/ha vsak teden



Na odprtem

Uporaba: foliarna, 1,0-1,5 L/ha
Št. škropljenj: 1-3 v razmaku 15-30 dni
Čas škropljenja: po presaditvi in ob vseh stresnih razmerah.



Citrusi

Uporaba: foliarna, 1,0-1,5 L/ha
Št. škropljenj: 1-4 v razmaku 15-30 dni
Čas škropljenja: Celo vegetacijsko obdobje. Ob vseh stresnih razmerah.



Oljke

Uporaba: foliarna, 1,0-1,5 L/ha
Št. škropljenj: 1-4 v razmaku 15-30 dni
Čas škropljenja: Celo vegetacijsko obdobje. Ob vseh stresnih razmerah.



Gomoljnice, korenovke in čebulnice

Uporaba: foliarna, 1,0-1,5 L/ha
Št. škropljenj: 1-3 v razmaku 15-30 dni
Čas škropljenja: skupaj s herbicidom in ob vseh stresnih razmerah.



Vinska trta

Uporaba: foliarna, 1,0-1,5 L/ha
Št. škropljenj: 1-4 v razmaku 15-30 dni
Čas škropljenja: Celo vegetacijskega obdobje. Ob vseh stresnih razmerah.



Stročnice

Uporaba: foliarna, 0,5 – 1,0 L/ha
Št. škropljenj: 1-3 v razmaku 15-30 dni
Čas škropljenja: skupaj s herbicidom in ob vseh stresnih razmerah.



Jagode in ostalo jagodičevje

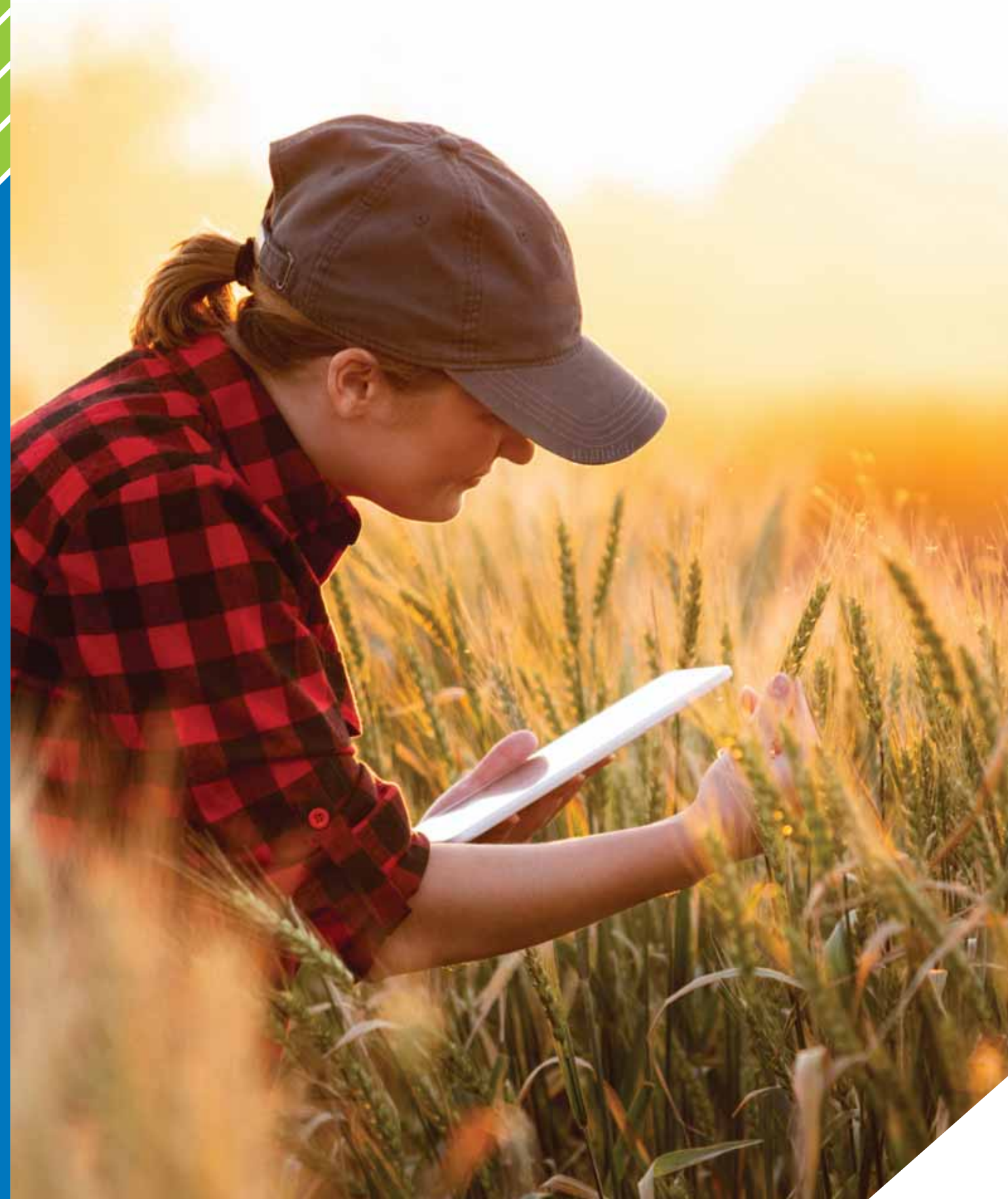
Uporaba: foliarna, 1,0-1,5 L/ha
Št. škropljenj: 1-6 v razmaku 7-15 dni
Čas škropljenja: po presaditvi in ob vseh stresnih razmerah.



Sadovnjaki

Uporaba: foliarna, 1,0 – 1,5 L/ha
Št. škropljenj: 1-4 v razmaku 15-30 dni
Čas škropljenja: Celo vegetacijsko obdobje. Ob vseh stresnih razmerah.

Gostota (kg/L): 1,15 +/- 0,02
pH: 3,0 – 5,0



BioForge®

Napredna, patentirana oblika mineralnega kompleksa za preprečevanje in obnovo po stresnih razmerah

BioForge® je patentirana, napredna oblika mineralnega kompleksa, namenjena za pomoč rastlinam pri zmanjševanju škode zaradi različnih stresnih situacij (herbicidi, suša, nizke temperature, visoke temperature...). Odlikuje ga hitro dostopna oblika dušika in močne antioksidativne lastnosti, kar omogoča boljšo dostopnost in asimilacijo dušika ter nevtralizacijo reaktivnih kisikovih spojin (RKS) v rastlinah. BioForge® omogoča hitrejšo okrevanje/obnovo in boljšo vitalnost rastlin ter s tem tudi večji pridelek.

Kako vplivajo stresne razmere na fiziologijo rastlin?

V stresnih razmerah rastline, namesto za normalno rast in proizvodnjo, porabljajo energijo za zmanjšanje škode zaradi neugodnih razmer.



Prednosti uporabe pripravka BioForge®

- **Izboljšana odpornost rastlin:** Antioksidativna sposobnost, ki izvira iz primerne tehnologije prehrane rastlin, pomaga nevtralizirati reaktivne kisikove spojine (RKS) in omogoča rastlinam boljše prenašanje stresnih razmer ter s tem doseganje večjega pridelka.
- **Stresne razmere:** Pomoč pri preprečevanju in hitrejši obnovitvi vitalnih funkcij rastlin po stresnih situacijah. Omogoča hitro, normalno rast in razvoj rastlin.
- **Ozmotska regulacija:** Uravnovešena in prilagojena sestava hranil, vključno z dušikom in kalijem, pospešuje tvorbo beljakovin, pretok snovi skozi celične stene in večjo vitalnost rastlin.
- **Povečana dostopnost dušika:** Rastlinam zagotavlja hiter sprejem in dostopnost amidne oblike dušika, močnejšo tvorbo klorofila in zelenilni učinek zaradi zmanjšanih izgub z izhlapevanjem dušika.
- **Povečana količina in kakovost pridelka:** Zaradi hitre in okrepljene rasti po stresnih situacijah zagotavlja večjo količino in kakovost pridelka.
- **Edinstvena in drugačna rešitev:** Formulacija in proizvodnja pripravka sta patentirani.

Odlično ujemanje hranil v pripravku BioForge® in naravnih procesov v rastlini.

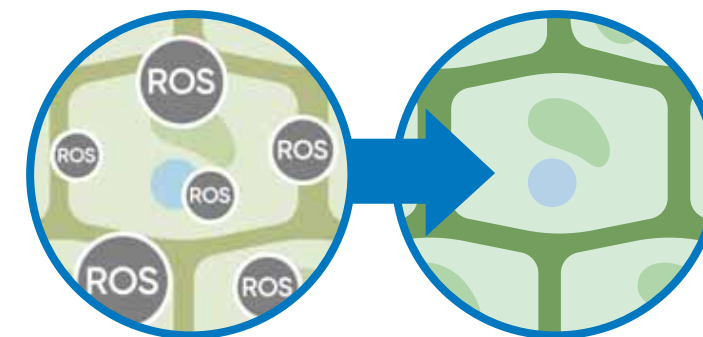
BioForge® je tekoče gnojilo, ki vsebuje dušik in kalij ter mikroelementa kobalt in molibden. Omenjena hranila so nujno potrebna za normalno rast, povečanje odpornosti rastlin in pomoč pri preprečevanju škode zaradi stresnih situacij.

Način delovanja

BioForge® deluje na tri načine: rastlinam pomaga prebroditi stresne situacije, zmanjšuje nastanek večje škode zaradi motenj v razvoju rastlin in omogoča doseganje večjega ter kakovostnejšega pridelka.

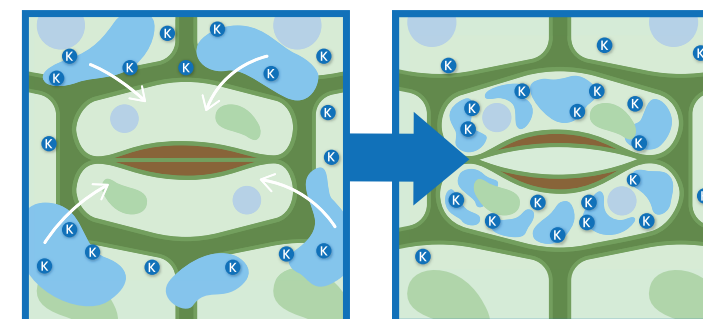
Antioksidativni učinek

Reaktivne kisikove spojine (RKS) so zelo reaktivne molekule, ki nastanejo v rastlinah v času stresnih razmer in povzročajo oksidacijo rastlinskih celic. So pokazatelj fiziološkega stanja rastlin, predvsem pokazatelj povečanega delovanja obrambnega sistema rastlin. RKS z oksidacijo poškodujejo rastlinske celice. BioForge® s pomočjo svojih antioksidativnih lastnosti s pomočjo mikroelementa kobalt nevtralizira RKS in omogoča rastlinam lažje premagovanje stresnih razmer.



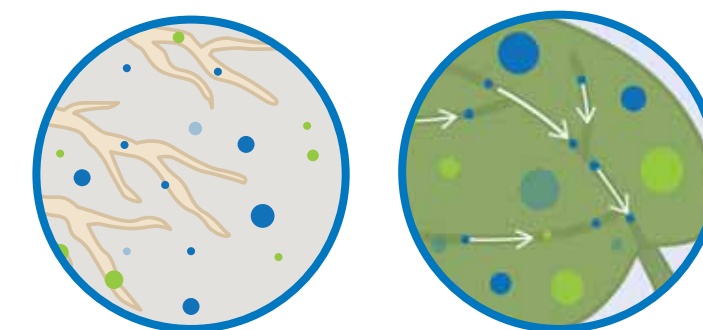
Ozmotska regulacija celic

BioForge® z makroelementom kalij regulira prehod hranil med celicami in s tem tudi krepi celične stene. Omogoča delovanje listnih rež in fotosintezo v obdobju stresnih razmer.



Hitro dostopna amidna oblika dušika

BioForge® s pomočjo svoje amidne oblike dušika zagotavlja izboljšan sprejem in vgradnjo dušika v rastlinska tkiva, kar omogoča rastlinam boljšo tvorbo beljakovin in hitrejšo okrevanje. Patentirana amidna oblika dušika je odpornejša na izhlapevanje (manj izgub) in s tem zelo učinkovita pri foliarni aplikaciji. Povečata se fotosintetska učinkovitost in zelenost rastlin.



dodajanje z namakanjem foliarna/listna aplikacija

