

Геліантекс® Про

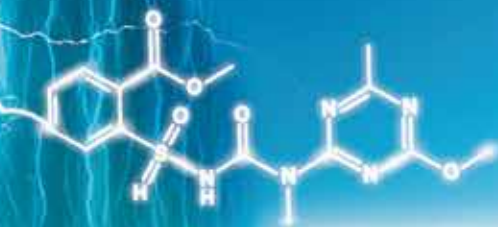
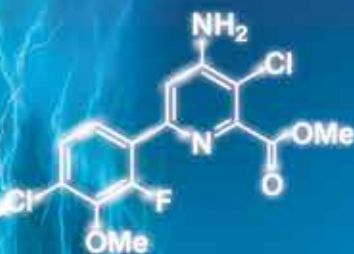
Arylex™ active

ГЕРБИЦИД

ЛЕГЕНДАРНА ДІЯ
ТЕПЕР З РОЗШИРЕНИМ СПЕКТРОМ

Arylex™ active

Трибенурон-
метил



НОВИНКА

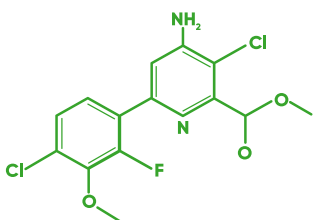
ПАСПОРТ ПРЕПАРАТУ

Діючі речовини	галауксифен-метил (Arylex™ active), 68,5 г/кг + трибенурон-метил, 500 г/кг
Препаративна форма	водорозчинні гранули
Хімічна група	арилпіколінат + сульфонілсечовина
Пакування	пластикові банки, 1,2 кг
Термін зберігання	2 роки

Геліантекс® Про – післясходовий гербіцид як готове рішення для контролю розширеного спектра дводольних бур'янів у посівах соняшнику ExpressSun® та інших гібридів, стійких до трибенурон-метилу.

КЛЮЧОВІ ПЕРЕВАГИ ГЕЛІАНТЕКС® ПРО

- Ідеальне поєднання діючих речовин – високоефективної молекули Arylex™ active та перевіреного часом трибенурон-метилу.
- Ефективний контроль ключових дводольних видів бур'янів у посівах соняшнику ExpressSun® та інших гібридів, стійких до трибенурон-метилу.
- Розширений спектр контрольованих бур'янів Геліантекс®: гірчак беріzkовидний, гірчак шорсткий, гірчак почечуйний, осот (види), свиріпа звичайна, грицики звичайні, редька дика, традиційні падалиці ріпаку та соняшнику.
- Посилена (синергія) ефективність проти пасльону чорного, лободи білої, дурману звичайного, щириці загнutoї, нетреби звичайної.
- М'яка дія на соняшник ExpressSun® та інші гібриди, стійкі до трибенурон-метилу.
- Безпечний для наступних культур у сівозміні.



Arylex™ active (галауксифен-метил) – це сучасна гербіцидна молекула нового покоління, що належить до класу хімічних сполук – арилпіколінатів, структурного класу ауксиноподібних синтетичних гербіцидів.

Молекула розроблена компанією Corteva Agriscience для боротьби з дводольними видами бур'янів та має низку суттєвих переваг.



Низька норма використання



Унікальний спектр контролю

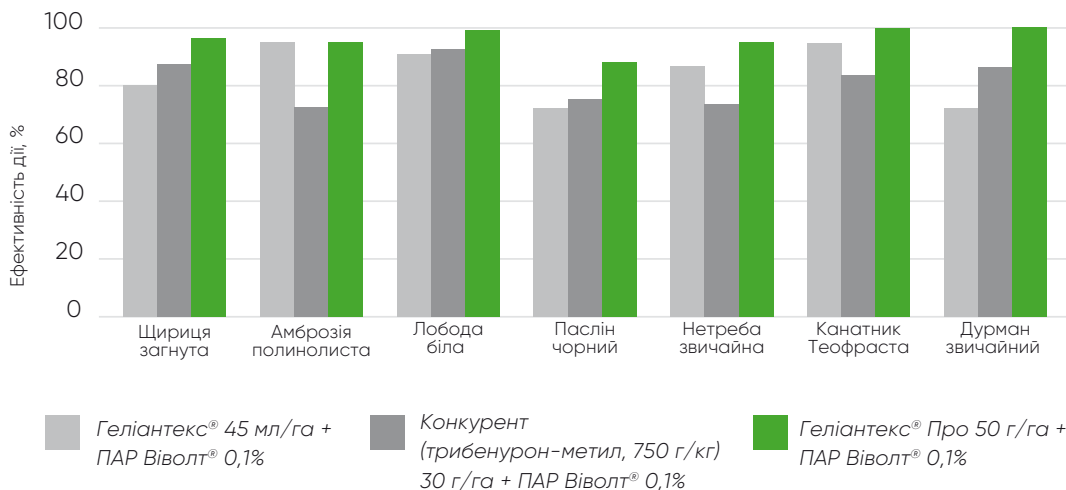


Безпечність для культур та навколишнього середовища



Дієвість, перевірена часом і практикою

ЕФЕКТИВНІСТЬ ЗАСТОСУВАННЯ ГЕЛІАНТЕКС® ПРО НА ExpressSun® ГІБРИДАХ ПОРІВНЯНО ЗІ ЗВИЧАЙНОЮ ТЕХНОЛОГІЄЮ



РІВЕНЬ КОНТРОЛЮ БУР'ЯНІВ

Контролює дводольні види бур'янів, що зійшли на момент обробки. Оптимальною фазою для контролю бур'янів є сім'ядолі – до 6 листків. Може використовуватись у комбінованих програмах захисту посівів гібридів соняшнику, стійких до трибенурон-метилу.

ВИСОКОЧУТЛИВІ

>95%

Амброзія полинолиста
Гірчиця польова
Горошок мишачий
Грицики звичайні
Дурман звичайний
Злінка канадська
Канатник Теофраста
Латук дикий
Лобода біла
Лутига розлога
М'ята польова

Нетреба звичайна
Падалиця ріпаку традиційна
Підмаренник чіпкий
Празелень звичайна
Редька дика
Свиріпа звичайна
Талабан польовий
Чина бульбиста
Чорнощир звичайний
Щириця загнута

ЧУТЛИВІ

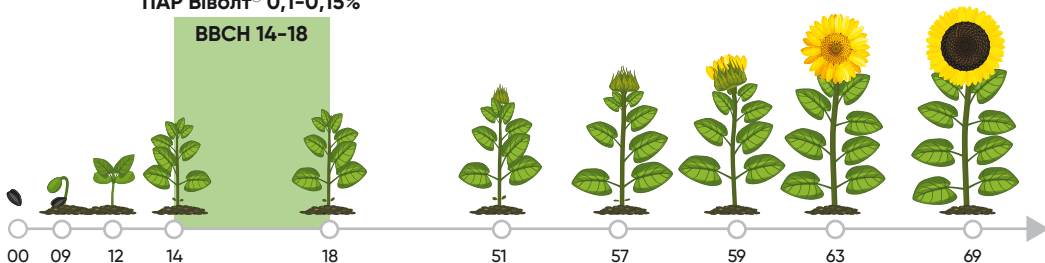
85,0%–94,9%

Гірчак берізковидний
Гірчак почечуйний
Гірчак шорсткий
Осот жовтий польовий
Осот польовий
Падалиця традиційного соняшнику
Паслін чорний

РЕГЛАМЕНТ ЗАСТОСУВАННЯ

Геліантекс® Про 50 г/га +
ПАР Віволт® 0,1-0,15%

ВВСН 14-18



Канатник Теофраста (*Abutilon theophrasti*)



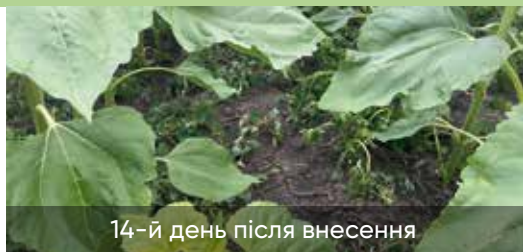
Нетреба звичайна (*Xanthium strumarium*)



Гірчак шорсткий (*Polygonum lapathifolium* L.)



Лобода біла (*Chenopodium album*) та Амброзія полинолиста (*Ambrosia artemisiifolia* L.)



РЕКОМЕНДАЦІЇ ЩОДО ЗАСТОСУВАННЯ

Культура	соняшник, стійкий до трибенурон-метилу
Норма внесення	50 г/га
Фаза внесення	від фази 4 справжніх листків (BBCH 14) до фази 8 справжніх листків (BBCH 18)
Кількість обробок	1 за сезон
Спектр дії	дводольні бур'яни
Рекомендовано з ад'ювантом	ПАР Віволт® у концентрації 0,1-0,15%
Оптимальний діапазон рН робочого розчину	6,5-7,0

ДОДАТКОВІ РЕКОМЕНДАЦІЇ

- Геліантекс® Про має застосовуватись лише на соняшнику ExpressSun® та інших стійких до трибенурон-метилу гібридах.
- Не рекомендується використовувати Геліантекс® Про, якщо посіви соняшнику перебувають у стані стресу (внаслідок ушкодження рослин шкідниками, хворобами, нестачі живлення, попередньо застосованих препаратів, дії посухи чи спеки, надмірної вологості повітря та ґрунту, а також впливу прохолодних чи сухих погодних умов тощо).
- У разі застосування з препаратами-партнерами слід дотримуватися регламентів їх застосування.
- Оптимальна температура навколишнього середовища для застосування препарату коливається в межах від +8 °C до +25 °C.
- Застосовуйте гербіцид не раніше стадії 4-х остаточно сформованих справжніх листків у соняшника (BBCH 14).
- Слід уникати перекриття та знесення робочого розчину на сусідні культури.
- Дощ, який випав протягом першої години після внесення, може знизити ефективність дії препарату.
- Забороняється застосування в особистих підсобних господарствах, авіаційним методом, у водоохоронній зоні рибогосподарських водойм.

СУМІСНІСТЬ З ІНШИМИ ПРЕПАРАТАМИ

- Не слід змішувати з фосфорорганічними інсектицидами, а при їх застосуванні необхідно дотримуватися інтервалу 12-14 днів.
- Не рекомендується застосовувати з більшістю грамініцидів, інтервал між обробками має становити не менш ніж 7 днів.
- Препарат слід використовувати лише згідно з рекомендаціями щодо застосування.
- Перед початком роботи уважно прочитайте етикетку.

НАСТУПНІ КУЛЬТУРИ СІВОЗМІНИ

Відсутні будь-які обмеження щодо висіву наступних культур у сівозміні. У разі пересіву обробленого соняшнику через загибель культури з інших причин не можна висівати бобові культури, томати.

Перед застосуванням препаратів уважно прочитайте тарну етикетку!
Дотримуйтеся регламентів безпечного застосування засобів захисту рослин, зазначених на тарній етикетці, для правильного використання препарату та забезпечення його максимальної ефективності.

КАТАЛОГ ПРОДУКТІВ ТА АГРАРНІ ІНСТРУМЕНТИ У ЗАСТОСУНКУ CORTEVA УКРАЇНА



Скануйте QR-код
та завантажуйте
застосунок у смартфон



БЕЗЛІЧ КОРИСНОЇ ІНФОРМАЦІЇ У МЕРЕЖІ – ДОЛУЧАЙТЕСЯ!

Підписуйтеся на наші сторінки у соціальних мережах,
читайте корисні поради та дивіться актуальні відео.



НОТАТКИ:

ПРЕДСТАВНИКИ
З ПРОДАЖУ ЗЗР



ГІБРИДИ
СОНЯШНИКУ
ExpressSun®
Pioneer®

